

СООБЩЕНИЕ О ВОЗМОЖНОМ УСТАНОВЛЕНИИ ПУБЛИЧНЫХ СЕРВИТУТОВ

1. Наименование уполномоченного органа, которым рассматривается ходатайство об установлении публичного сервитута:

Администрация Новгородского муниципального района Новгородской области

2. Цель установления публичного сервитута:

2.1 размещение, эксплуатация объектов электросетевого хозяйства, их неотъемлемых технологических частей, необходимых для организации электроснабжения населения, подключения (технологического присоединения) к сетям инженерно-технического обеспечения, в целях безопасной эксплуатации объектов электросетевого хозяйства, в целях безопасной эксплуатации объектов электросетевого хозяйства, а именно:

- 1) ВЛ-10 кВ Л-3 от ПС 110/10 кВ Дорожная до БРТП №190;
- 2) ВЛ-10 кВ Л-4 от ПС 110/10 кВ Дорожная до БРТП №190;
- 3) ВЛ-0,4 кВ ПС Савино Л-4 д. Кунино;

2.2 строительство, эксплуатация, капитальный ремонт объектов газоснабжения и их неотъемлемых технологических частей, необходимых для организации газоснабжения, подключения (технологического присоединения) к сетям инженерно-технического обеспечения газопровода среднего давления по программе развития газоснабжения и газификации Новгородской области на период 2023, а именно:

газопровод межпоселковый среднего давления д.Божонка - д.Белая Гора Новгородского района Новгородской области.

3. Адрес и иное описание местоположение земельного участка, в отношении которого испрашивается публичный сервитут: Новгородская область, Новгородский район, Савинское сельское поселение.

4. Адрес, по которому заинтересованные лица могут ознакомиться с поступившим ходатайством об установлении публичного сервитута и прилагаемым к нему описанием местоположения границ публичного сервитута, подать заявления об учете прав на земельные участки, а также срок подачи указанных заявлений, время приема заинтересованных лиц для ознакомления с поступившим ходатайством об установлении публичного сервитута:

Комитет по земельным ресурсам, землеустройству и градостроительной деятельности Администрации Новгородского муниципального района: Новгородская область, Великий Новгород, ул. Тихвинская, д. 7.

График работы комитета по земельным ресурсам, землеустройству и градостроительной деятельности Администрации Новгородского муниципального района: понедельник - пятница: с 8 часов 30 минут до 17 часов 30 минут; перерыв на обед: с 13 часов 00 минут до 14 часов 00 минут, телефон для справок (8162)763564.

Правообладатели земельных участков, в отношении которых испрашивается публичный сервитут, если их права не зарегистрированы в Едином государственном реестре недвижимости, в течение **пятнадцати дней со дня опубликования данного сообщения** подают в Администрацию Новгородского муниципального района (173014, Новгородская область, Великий Новгород, ул. Большая Московская, д. 78, адрес электронной почты: novrayon@novreg.ru) заявления об учете их прав (обременений прав) на земельные участки с приложением копий документов, подтверждающих эти права (обременения прав). В таких заявлениях указывается способ связи с правообладателями земельных участков, в том числе их почтовый адрес и (или) адрес электронной почты.

Правообладатели земельных участков, подавшие такие заявления по истечении указанного срока, несут риски невозможности обеспечения их прав в связи с отсутствием информации о таких лицах и их правах на земельные участки. Такие лица имеют право требовать от

обладателя публичного сервитута плату за публичный сервитут не более чем за три года, предшествующие дню направления ими заявления об учете их прав (обременений прав).

5. Официальные сайты в информационно-телекоммуникационной сети «Интернет», на которых размещается сообщение о поступившем ходатайстве об установлении публичного сервитута:

Официальный сайт Администрации Новгородского муниципального района www.новгородский-район.рф

6. Реквизиты решений об утверждении документа территориального планирования, предусматривающего размещение объекта регионального значения, документации по планировке территории, программа комплексного развития систем коммунальной инфраструктуры поселения, указанных в ходатайстве об установлении публичного сервитута:

6.1 Постановление Правительства Новгородской области от 25.09.2019г. №380 «О внесении изменений в схему территориального планирования Новгородской области» (п. 1.1.10 раздела 2.4 Объекты топливно-энергетического комплекса);

«Программа комплексного развития систем коммунальной инфраструктуры Савинского сельского поселения Новгородского муниципального района на период 2017-2030 годов», утвержденная постановлением Администрации Новгородского муниципального района от 11.10.2017 №497;

Генеральный план Савинского сельского поселения, утвержденный Решением Думы Новгородского муниципального района от 27.05.2016 №98;

6.2 а также информация об утверждении программы развития газоснабжения, которые указаны в ходатайстве об установлении публичного сервитута:

Программа развития газоснабжения и газификации Новгородской области на период 2023 утвержденная Председателем правления ПАО «Газпром» Миллером А.Б.;

Постановление Администрации Новгородского муниципального района от 16.05.2023 № 283 «Об утверждении проекта планировки и межевания территории по объекту «Газопровод межпоселковый среднего давления д. Божонка-д. Белая Гора Новгородского района Новгородской области».

7. Официальные сайты в информационно-телекоммуникационной сети «Интернет», на которых размещены:

7.1 решения об утверждении документа территориального планирования, предусматривающего размещение объекта регионального значения, документации по планировке территории, программа комплексного развития систем коммунальной инфраструктуры поселения, указанных в ходатайстве об установлении публичного сервитута:

Официальный сайт Правительства Новгородской области: <https://www.novreg.ru/>;

Официальный сайт Администрации Новгородского муниципального района www.новгородский-район.рф

7.2 решение об утверждении документации по планировке территории, информация об утверждении программы развития газоснабжения, которые указаны в ходатайстве об установлении публичного сервитута:

www.новгородский-район.рф, <https://uslugi.novreg.ru/>, <https://fgistp.economy.gov.ru/>, <https://www.novreg.ru/>

8. Описание местоположения границ публичного сервитута.

Прилагается к настоящему сообщению.

9. Кадастровые номера земельных участков (при их наличии), в отношении которых испрашивается публичный сервитут:

указаны в приложениях 1-4 (по каждому из объектов)

СХЕМА ГРАНИЦ РАЗМЕЩЕНИЯ ПУБЛИЧНОГО СЕРВИТУТА**Объект:** ВЛ-10 кВ Л-3 от ПС 110/10кВ Дорожная до БРТП №190**Местоположение:** Новгородская область, Новгородский район, Савинское сельское поселение**Кадастровый квартал:** 53:11:1200301, 53:11:1200305, 53:11:1200720, 53:11:1201001, 53:11:1200401, 53:11:0000000**Кадастровые номера земельных участков:** 53:11:1200301:27, 53:11:1200301:18, 53:11:1200301:17, 53:11:1200305:177, 53:11:1200305:152, 53:11:1200720:78, 53:11:1201001:1, 53:11:1200401:51**Система координат:** МСК-53 (2 зона)**Площадь сервитута:** 232695 кв.м

ВЛ-10 кВ Л-3 от ПС 110/10кВ Дорожная до БРТП №190			
Номер угла	Х, м	У, м	Средняя квадратическая погрешность характерной точки
1	595688.91	2207912.52	0.10
2	595688.93	2207914.58	0.10
3	595685.16	2207914.87	0.10
4	595675.29	2207914.53	0.10
5	595654.29	2207913.66	0.10
6	595629.32	2207914.74	0.10
7	595603.55	2207914.45	0.10
8	595577.47	2207914.18	0.10
9	595553.07	2207912.51	0.10
10	595531.62	2207910.57	0.10
11	595512.20	2207908.59	0.10
12	595418.36	2207893.79	0.10
13	595413.42	2207919.69	0.10
14	595408.62	2207945.66	0.10
15	595401.96	2207976.60	0.10
16	595385.92	2207996.42	0.10
17	595361.10	2208018.10	0.10
18	595332.02	2208039.87	0.10
19	595303.92	2208059.82	0.10
20	595276.07	2208078.53	0.10
21	595249.65	2208099.49	0.10
22	595234.81	2208118.93	0.10
23	595224.85	2208143.67	0.10
24	595218.58	2208162.19	0.10
25	595214.13	2208164.39	0.10
26	595203.09	2208169.85	0.10
27	595190.25	2208177.86	0.10
28	595164.98	2208188.24	0.10
29	595146.60	2208192.75	0.10
30	595131.08	2208193.33	0.10
31	595112.94	2208188.94	0.10
32	595093.62	2208181.57	0.10
33	595062.67	2208165.84	0.10
34	595054.85	2208160.28	0.10
35	595054.58	2208165.83	0.10

36	594970.22	2208161.69	0.10
37	594905.74	2208187.83	0.10
38	594863.92	2208224.26	0.10
39	594822.26	2208269.04	0.10
40	594779.90	2208316.70	0.10
41	594736.63	2208361.39	0.10
42	594702.64	2208400.04	0.10
43	594659.68	2208444.28	0.10
44	594618.61	2208490.57	0.10
45	594576.15	2208534.84	0.10
46	594543.99	2208582.93	0.10
47	594505.98	2208634.88	0.10
48	594468.32	2208690.99	0.10
49	594429.04	2208744.56	0.10
50	594392.21	2208798.76	0.10
51	594354.29	2208850.07	0.10
52	594317.60	2208904.05	0.10
53	594279.27	2208955.89	0.10
54	594242.96	2209009.44	0.10
55	594204.94	2209060.38	0.10
56	594169.06	2209113.42	0.10
57	594128.40	2209168.41	0.10
58	594094.97	2209217.75	0.10
59	594055.27	2209271.22	0.10
60	594028.73	2209310.90	0.10
61	593994.68	2209356.32	0.10
62	593954.79	2209414.95	0.10
63	593906.93	2209480.09	0.10
64	593866.95	2209538.85	0.10
65	593834.17	2209582.56	0.10
66	593788.10	2209649.92	0.10
67	593753.09	2209696.81	0.10
68	593717.37	2209749.35	0.10
69	593680.59	2209799.13	0.10
70	593643.97	2209852.99	0.10
71	593606.15	2209903.91	0.10
72	593578.09	2209945.78	0.10
73	593530.32	2210011.41	0.10
74	593494.60	2210064.36	0.10
75	593456.09	2210116.83	0.10
76	593420.51	2210169.34	0.10
77	593381.48	2210222.55	0.10
78	593346.79	2210273.94	0.10
79	593307.84	2210326.48	0.10
80	593271.53	2210380.43	0.10
81	593232.80	2210432.70	0.10
82	593197.84	2210484.56	0.10
83	593160.08	2210535.72	0.10
84	593123.93	2210589.14	0.10
85	593084.76	2210642.21	0.10

86	593047.58	2210697.09	0.10
87	593010.14	2210747.65	0.10
88	592974.78	2210799.84	0.10
89	592937.93	2210849.69	0.10
90	592902.37	2210902.39	0.10
91	592862.98	2210955.79	0.10
92	592828.93	2211006.51	0.10
93	592790.45	2211058.55	0.10
94	592753.86	2211112.61	0.10
95	592716.83	2211162.43	0.10
96	592678.57	2211219.03	0.10
97	592633.24	2211279.27	0.10
98	592594.34	2211335.98	0.10
99	592553.60	2211389.96	0.10
100	592514.24	2211446.84	0.10
101	592473.54	2211500.83	0.10
102	592435.75	2211555.45	0.10
103	592394.74	2211610.12	0.10
104	592356.01	2211666.23	0.10
105	592314.24	2211721.90	0.10
106	592276.65	2211776.15	0.10
107	592236.60	2211829.72	0.10
108	592198.40	2211884.85	0.10
109	592167.56	2211926.28	0.10
110	592140.55	2211966.36	0.10
111	592103.07	2212016.77	0.10
112	592065.86	2212071.72	0.10
113	592027.78	2212122.95	0.10
114	591991.28	2212176.46	0.10
115	591951.07	2212230.64	0.10
116	591917.65	2212279.86	0.10
117	591874.03	2212339.05	0.10
118	591838.99	2212390.72	0.10
119	591801.14	2212441.55	0.10
120	591765.05	2212494.62	0.10
121	591725.85	2212548.56	0.10
122	591690.85	2212601.20	0.10
123	591653.29	2212652.62	0.10
124	591618.37	2212705.41	0.10
125	591580.50	2212757.30	0.10
126	591544.44	2212811.69	0.10
127	591506.94	2212863.36	0.10
128	591471.97	2212916.05	0.10
129	591434.57	2212967.49	0.10
130	591399.42	2213020.49	0.10
131	591358.86	2213075.75	0.10
132	591322.39	2213129.96	0.10
133	591282.58	2213184.16	0.10
134	591252.11	2213229.75	0.10
135	591205.16	2213294.24	0.10

136	591168.34	2213348.57	0.10
137	591130.34	2213399.95	0.10
138	591092.68	2213455.45	0.10
139	591052.80	2213509.39	0.10
140	591016.27	2213563.38	0.10
141	590978.41	2213614.44	0.10
142	590942.13	2213667.75	0.10
143	590905.05	2213718.11	0.10
144	590864.11	2213778.32	0.10
145	590826.52	2213829.55	0.10
146	590790.60	2213883.09	0.10
147	590753.59	2213933.36	0.10
148	590722.12	2213990.02	0.10
149	590688.08	2214039.46	0.10
150	590653.38	2214087.25	0.10
151	590621.45	2214136.18	0.10
152	590584.95	2214186.87	0.10
153	590552.68	2214235.99	0.10
154	590510.75	2214294.54	0.10
155	590474.92	2214348.89	0.10
156	590430.38	2214409.98	0.10
157	590394.57	2214463.69	0.10
158	590347.82	2214528.40	0.10
159	590309.32	2214586.19	0.10
160	590271.88	2214637.63	0.10
161	590234.92	2214693.01	0.10
162	590199.41	2214741.51	0.10
163	590164.64	2214793.77	0.10
164	590126.68	2214845.92	0.10
165	590092.06	2214897.99	0.10
166	590057.82	2214944.84	0.10
167	590023.96	2214994.38	0.10
168	589982.47	2215049.69	0.10
169	589948.18	2215099.66	0.10
170	589912.65	2215146.79	0.10
171	589878.13	2215196.85	0.10
172	589841.80	2215245.03	0.10
173	589807.93	2215294.30	0.10
174	589775.28	2215337.92	0.10
175	589737.56	2215391.44	0.10
176	589701.61	2215445.45	0.10
177	589669.34	2215489.46	0.10
178	589635.15	2215540.93	0.10
179	589592.11	2215600.32	0.10
180	589554.39	2215656.89	0.10
181	589514.26	2215712.37	0.10
182	589474.37	2215771.73	0.10
183	589438.66	2215820.81	0.10
184	589400.73	2215877.57	0.10
185	589362.53	2215929.87	0.10

186	589325.13	2215985.93	0.10
187	589288.56	2216036.10	0.10
188	589252.81	2216089.75	0.10
189	589214.66	2216142.07	0.10
190	589183.51	2216197.45	0.10
191	589148.86	2216247.71	0.10
192	589108.69	2216301.12	0.10
193	589072.05	2216354.47	0.10
194	589032.97	2216405.93	0.10
195	588995.84	2216459.29	0.10
196	588957.28	2216510.13	0.10
197	588920.61	2216563.05	0.10
198	588881.67	2216614.42	0.10
199	588844.80	2216667.40	0.10
200	588805.23	2216719.29	0.10
201	588765.91	2216775.42	0.10
202	588718.23	2216811.11	0.10
203	588682.52	2216840.95	0.10
204	588640.25	2216872.27	0.10
205	588597.58	2216907.59	0.10
206	588552.94	2216918.50	0.10
207	588536.10	2216931.74	0.10
208	588524.59	2216915.89	0.10
209	588544.19	2216900.13	0.10
210	588587.66	2216887.84	0.10
211	588627.72	2216856.29	0.10
212	588669.11	2216823.89	0.10
213	588705.66	2216795.17	0.10
214	588750.16	2216760.16	0.10
215	588788.81	2216707.28	0.10
216	588827.27	2216654.63	0.10
217	588865.22	2216602.46	0.10
218	588903.05	2216550.32	0.10
219	588940.82	2216498.19	0.10
220	588978.29	2216446.55	0.10
221	589016.52	2216393.97	0.10
222	589054.47	2216341.77	0.10
223	589092.18	2216289.25	0.10
224	589131.20	2216235.14	0.10
225	589165.16	2216185.89	0.10
226	589197.53	2216131.03	0.10
227	589235.02	2216077.35	0.10
228	589271.87	2216024.47	0.10
229	589307.34	2215973.53	0.10
230	589345.85	2215918.23	0.10
231	589382.96	2215865.15	0.10
232	589421.97	2215809.18	0.10
233	589456.59	2215759.32	0.10
234	589497.57	2215700.74	0.10
235	589536.59	2215644.52	0.10

236	589575.41	2215588.70	0.10
237	589617.35	2215528.55	0.10
238	589652.65	2215477.83	0.10
239	589683.90	2215432.93	0.10
240	589720.82	2215379.89	0.10
241	589758.44	2215325.82	0.10
242	589790.33	2215281.63	0.10
243	589825.30	2215233.14	0.10
244	589860.55	2215184.16	0.10
245	589896.05	2215135.05	0.10
246	589930.65	2215086.90	0.10
247	589965.95	2215037.83	0.10
248	590006.34	2214981.74	0.10
249	590041.21	2214933.10	0.10
250	590074.28	2214885.60	0.10
251	590109.98	2214834.30	0.10
252	590146.85	2214781.38	0.10
253	590182.73	2214729.87	0.10
254	590217.15	2214680.59	0.10
255	590255.19	2214626.00	0.10
256	590291.52	2214573.81	0.10
257	590331.11	2214516.79	0.10
258	590376.78	2214451.30	0.10
259	590413.71	2214398.33	0.10
260	590457.11	2214336.52	0.10
261	590493.99	2214283.00	0.10
262	590534.82	2214223.70	0.10
263	590568.19	2214175.34	0.10
264	590603.57	2214123.91	0.10
265	590636.63	2214075.71	0.10
266	590670.31	2214027.04	0.10
267	590703.75	2213978.51	0.10
268	590736.45	2213922.33	0.10
269	590772.87	2213870.62	0.10
270	590809.87	2213817.87	0.10
271	590846.39	2213765.83	0.10
272	590888.44	2213706.37	0.10
273	590924.44	2213655.22	0.10
274	590961.83	2213602.66	0.10
275	590998.57	2213550.84	0.10
276	591036.20	2213497.64	0.10
277	591074.99	2213442.91	0.10
278	591113.75	2213388.19	0.10
279	591150.64	2213336.05	0.10
280	591188.53	2213282.53	0.10
281	591234.35	2213217.31	0.10
282	591265.94	2213172.46	0.10
283	591304.65	2213117.48	0.10
284	591342.22	2213064.05	0.10
285	591381.64	2213008.07	0.10

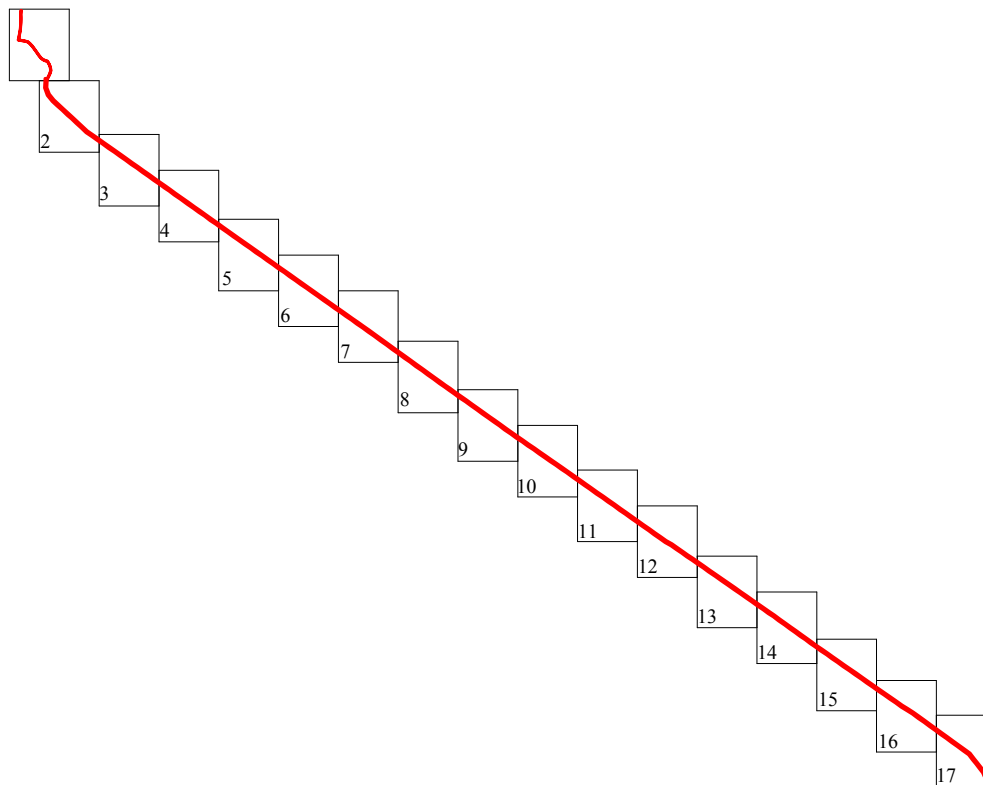
286	591417.86	2212955.88	0.10
287	591454.16	2212903.68	0.10
288	591490.23	2212851.75	0.10
289	591526.62	2212799.33	0.10
290	591563.80	2212745.68	0.10
291	591600.57	2212693.03	0.10
292	591636.59	2212641.00	0.10
293	591673.06	2212588.80	0.10
294	591709.16	2212536.94	0.10
295	591747.32	2212482.14	0.10
296	591784.57	2212429.76	0.10
297	591821.32	2212378.15	0.10
298	591857.43	2212327.29	0.10
299	591899.96	2212267.31	0.10
300	591934.50	2212218.85	0.10
301	591973.61	2212163.89	0.10
302	592011.21	2212111.15	0.10
303	592048.18	2212059.18	0.10
304	592086.48	2212005.00	0.10
305	592122.87	2211953.80	0.10
306	592150.97	2211914.52	0.10
307	592180.77	2211872.22	0.10
308	592220.09	2211817.84	0.10
309	592259.05	2211763.48	0.10
310	592297.75	2211710.01	0.10
311	592338.41	2211653.55	0.10
312	592378.24	2211598.24	0.10
313	592418.17	2211542.77	0.10
314	592457.05	2211488.92	0.10
315	592496.67	2211434.14	0.10
316	592537.12	2211378.05	0.10
317	592576.74	2211323.32	0.10
318	592616.74	2211267.39	0.10
319	592660.93	2211206.42	0.10
320	592700.24	2211150.68	0.10
321	592736.18	2211100.07	0.10
322	592773.84	2211046.80	0.10
323	592811.21	2210994.01	0.10
324	592846.35	2210944.07	0.10
325	592884.66	2210889.89	0.10
326	592921.32	2210837.96	0.10
327	592957.08	2210787.31	0.10
328	592993.54	2210735.88	0.10
329	593029.88	2210684.56	0.10
330	593068.15	2210630.46	0.10
331	593106.23	2210576.63	0.10
332	593143.47	2210523.98	0.10
333	593180.12	2210472.06	0.10
334	593216.20	2210420.96	0.10
335	593253.82	2210367.91	0.10

336	593291.23	2210314.74	0.10
337	593329.09	2210261.41	0.10
338	593364.85	2210210.83	0.10
339	593402.80	2210156.84	0.10
340	593439.47	2210105.11	0.10
341	593476.87	2210051.87	0.10
342	593513.68	2209999.72	0.10
343	593560.35	2209933.32	0.10
344	593589.55	2209892.16	0.10
345	593626.29	2209840.43	0.10
346	593663.99	2209787.37	0.10
347	593699.67	2209736.81	0.10
348	593736.53	2209685.02	0.10
349	593770.44	2209637.35	0.10
350	593817.62	2209570.75	0.10
351	593849.29	2209526.27	0.10
352	593890.32	2209468.34	0.10
353	593937.10	2209402.41	0.10
354	593978.12	2209344.51	0.10
355	594011.05	2209298.35	0.10
356	594038.67	2209259.47	0.10
357	594077.29	2209205.19	0.10
358	594111.81	2209156.64	0.10
359	594151.37	2209100.89	0.10
360	594188.36	2209048.59	0.10
361	594225.29	2208996.87	0.10
362	594262.68	2208944.13	0.10
363	594299.91	2208891.50	0.10
364	594337.70	2208838.31	0.10
365	594374.52	2208786.22	0.10
366	594412.42	2208732.85	0.10
367	594450.56	2208678.54	0.10
368	594489.32	2208623.21	0.10
369	594526.24	2208570.49	0.10
370	594560.21	2208522.13	0.10
371	594602.66	2208475.86	0.10
372	594644.79	2208430.46	0.10
373	594686.72	2208385.29	0.10
374	594721.71	2208347.59	0.10
375	594763.99	2208301.94	0.10
376	594807.30	2208255.30	0.10
377	594849.79	2208209.62	0.10
378	594894.86	2208170.33	0.10
379	594966.87	2208141.15	0.10
380	595044.61	2208143.97	0.10
381	595055.63	2208144.48	0.10
382	595054.97	2208157.91	0.10
383	595063.71	2208164.12	0.10
384	595094.43	2208179.74	0.10
385	595113.54	2208187.03	0.10


386	595131.28	2208191.32	0.10
387	595146.32	2208190.76	0.10
388	595164.36	2208186.34	0.10
389	595189.32	2208176.02	0.10
390	595202.12	2208168.10	0.10
391	595213.24	2208162.60	0.10
392	595216.95	2208160.76	0.10
393	595222.97	2208142.97	0.10
394	595233.05	2208117.93	0.10
395	595248.21	2208098.08	0.10
396	595274.89	2208076.91	0.10
397	595302.78	2208058.17	0.10
398	595330.84	2208038.26	0.10
399	595359.84	2208016.55	0.10
400	595384.48	2207995.03	0.10
401	595400.11	2207975.72	0.10
402	595406.66	2207945.26	0.10
403	595411.46	2207919.32	0.10
404	595416.76	2207891.51	0.10
405	595512.46	2207906.61	0.10
406	595531.81	2207908.58	0.10
407	595553.23	2207910.51	0.10
408	595577.54	2207912.18	0.10
409	595603.57	2207912.45	0.10
410	595629.29	2207912.74	0.10
411	595654.29	2207911.66	0.10
412	595675.36	2207912.53	0.10
413	595685.12	2207912.87	0.10
1	595688.91	2207912.52	0.10

Схема расположения границ публичного сервитута

Обзорная схема расположения листов



Условные обозначения

 - граница публичного сервитута

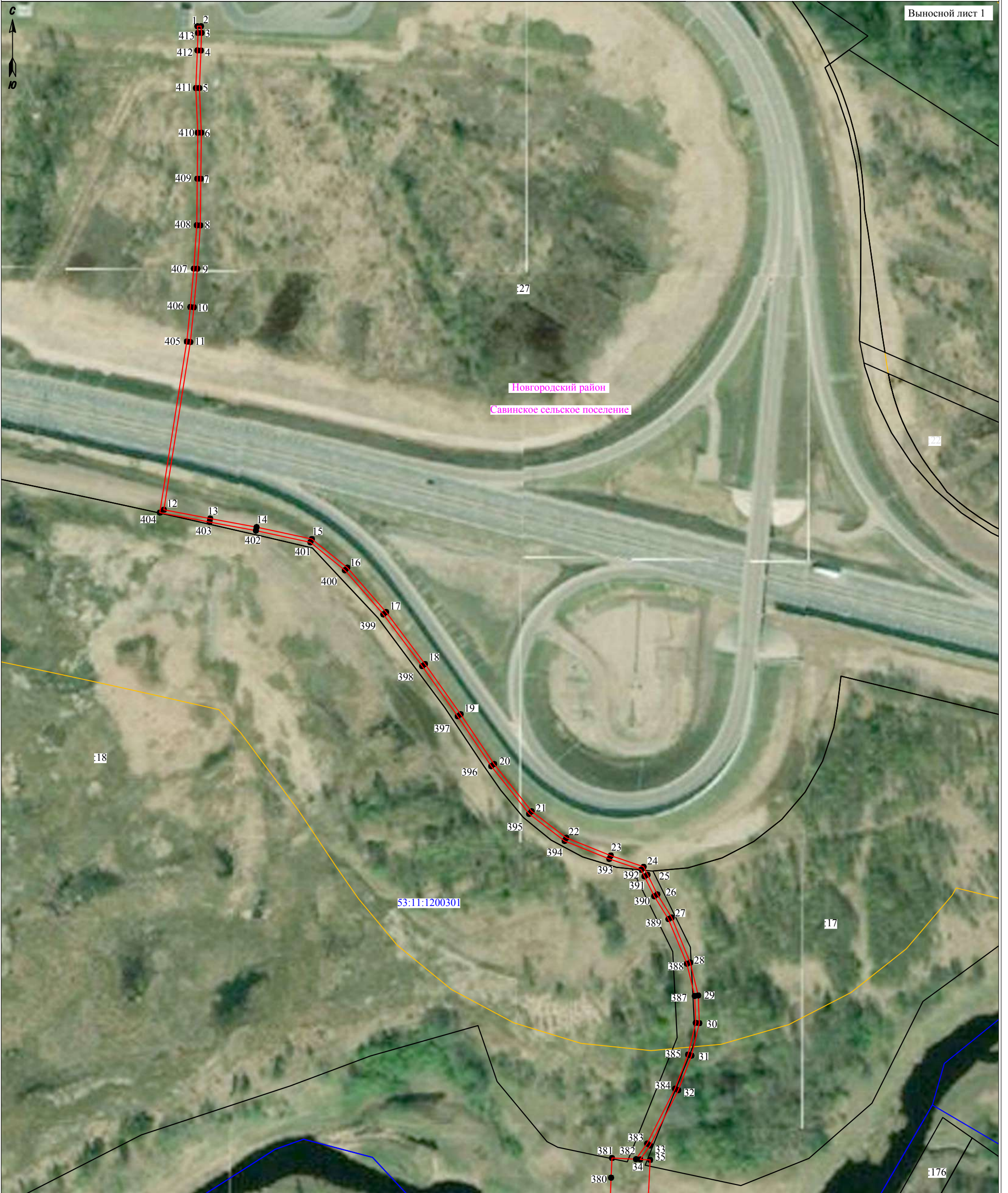
Подпись



Дата "03" октября 2023 г

Схема расположения границ публичного сервитута

Выносной лист 1



Масштаб 1:2 000

- ▭ - граница публичного сервитута
- граница земельного участка, сведения о котором содержатся в ЕГРН
- 53:12:0553001 - номер кадастрового квартала
- граница кадастрового квартала
- :146 - номер земельного участка, сведения о котором содержатся в ЕГРН
- 3 - обозначение характерных точек границы охранной зоны
- - граница муниципального образования
- граница охранной зоны, сведения о которой содержатся в ЕГРН



Подпись

Дата "03" октября 2023 г

Схема расположения границ публичного сервитута

Выносной лист 2



Масштаб 1:2 000

- - граница публичного сервитута
- граница земельного участка, сведения о котором содержатся в ЕГРН
- - граница кадастрового квартала
- - граница кадастрового квартала
- - граница кадастрового квартала
- - номер земельного участка, сведения о котором содержатся в ЕГРН
- 3 - обозначение характерных точек границы охранной зоны
- - граница муниципального образования
- граница охранной зоны, сведения о которой содержатся в ЕГРН

Подпись



Дата "03" октября 2023 г

Схема расположения границ публичного сервитута

Выносной лист 3



Масштаб 1:2 000

- - граница публичного сервитута
- граница земельного участка, сведения о котором содержатся в ЕГРН
- **53:12:0553001** - номер кадастрового квартала
- - граница кадастрового квартала
- :**146** - номер земельного участка, сведения о котором содержатся в ЕГРН
- **3** - обозначение характерных точек границы охранной зоны
- - граница муниципального образования
- граница охранной зоны, сведения о которой содержатся в ЕГРН

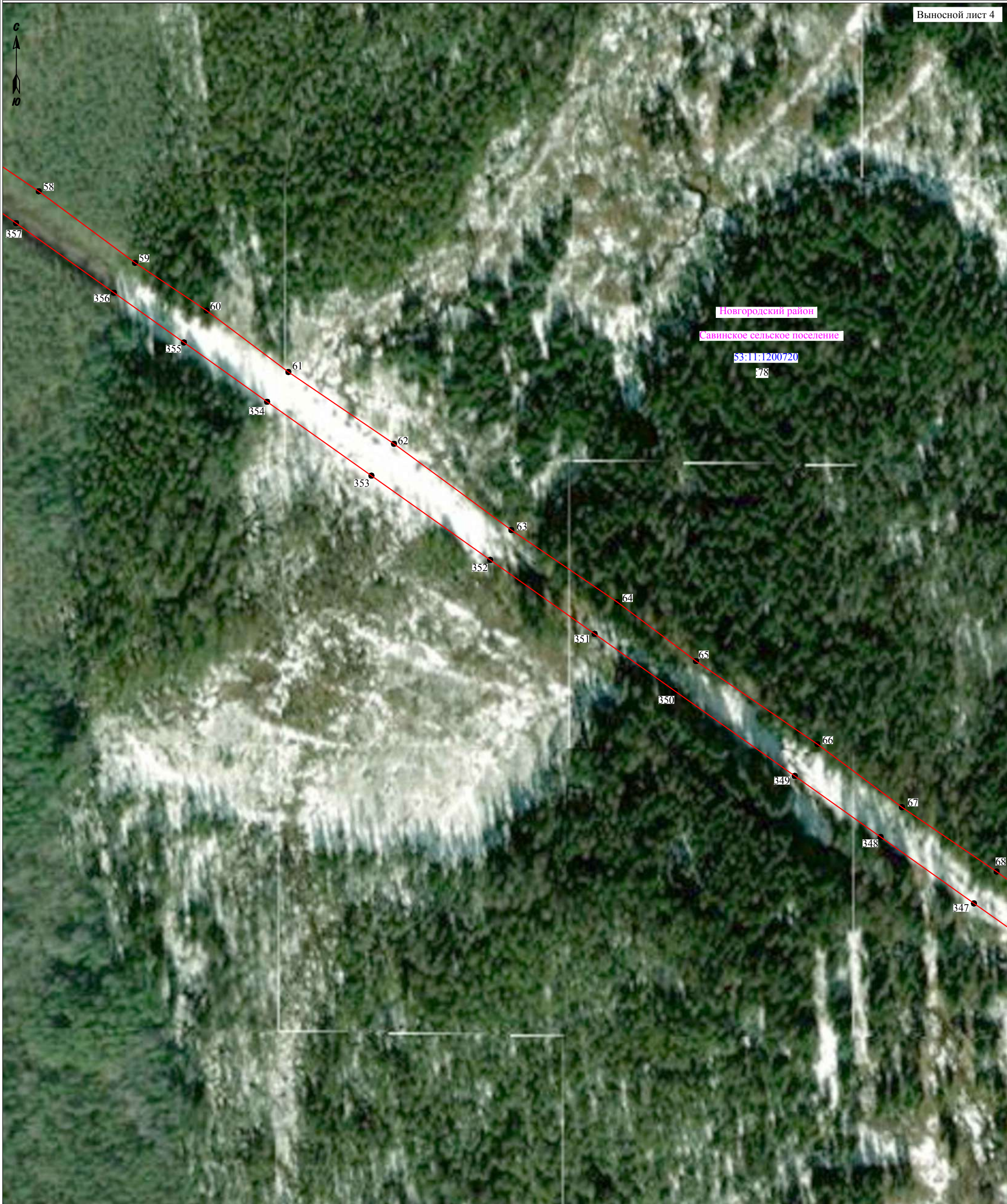
Подпись



Дата "03" октября 2023 г

Схема расположения границ публичного сервитута

Выносной лист 4



Масштаб 1:2 000

- ▬ - граница публичного сервитута
- граница земельного участка, сведения о котором содержатся в ЕГРН
- ▬ **53:12:0553001** - номер кадастрового квартала
- граница кадастрового квартала
- :146** - номер земельного участка, сведения о котором содержатся в ЕГРН
- **3** - обозначение характерных точек границы охранной зоны
- ▬ - граница муниципального образования
- граница охранной зоны, сведения о которой содержатся в ЕГРН

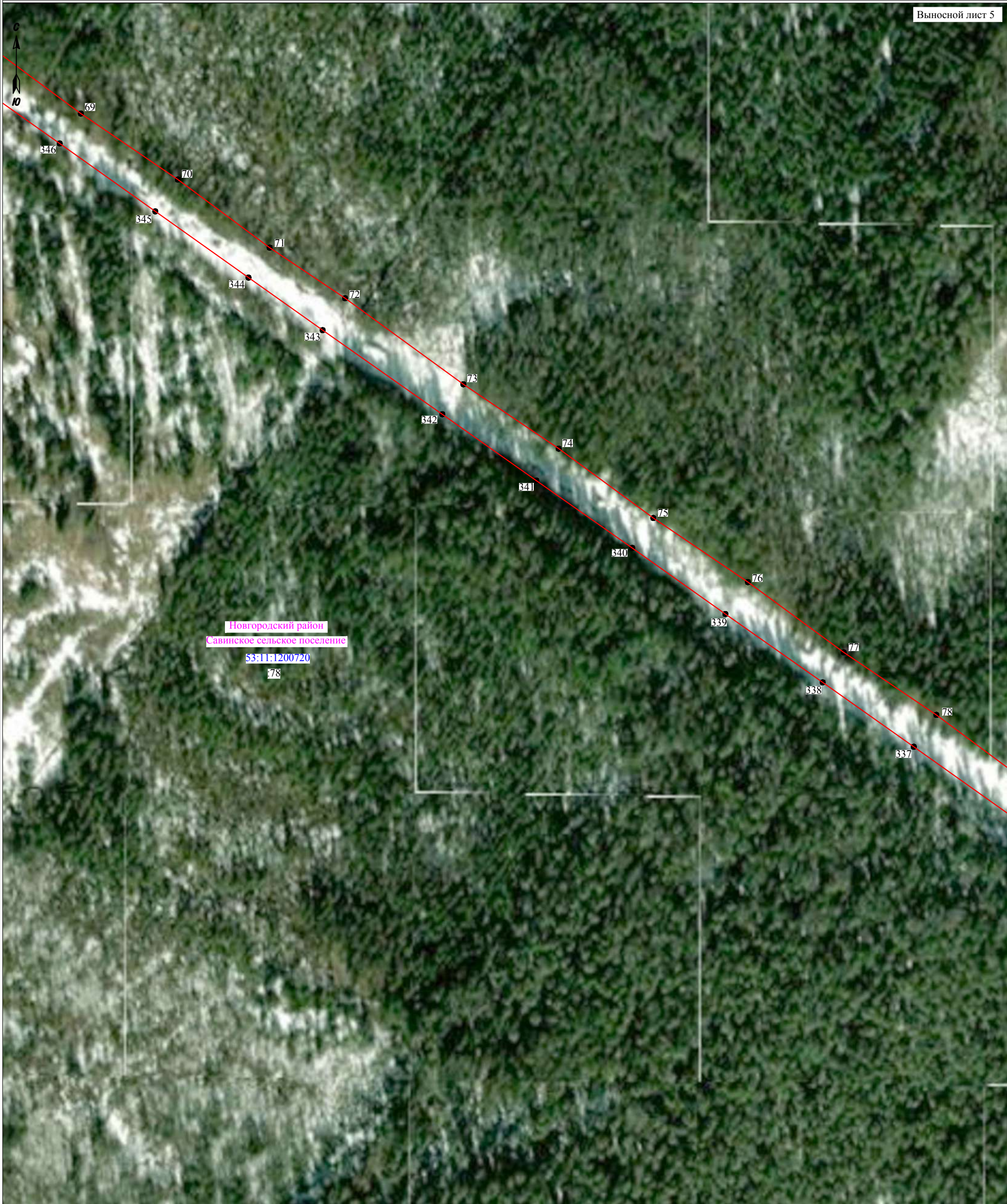
Подпись



Дата "03" октября 2023 г

Схема расположения границ публичного сервитута

Выносной лист 5



Масштаб 1:2 000

- - граница публичного сервитута
- граница земельного участка, сведения о котором содержатся в ЕГРН
- 53:12:0553001 - номер кадастрового квартала
- граница кадастрового квартала
- :146 - номер земельного участка, сведения о котором содержатся в ЕГРН
- 3 - обозначение характерных точек границы охранной зоны
- граница муниципального образования
- граница охранной зоны, сведения о которой содержатся в ЕГРН

Подпись



Дата "03" октября 2023 г

Схема расположения границ публичного сервитута

Выносной лист 6



Масштаб 1:2 000

- - граница публичного сервитута
- граница земельного участка, сведения о котором содержатся в ЕГРН
- **53:12:0553001** - номер кадастрового квартала
- - граница кадастрового квартала
- :146** - номер земельного участка, сведения о котором содержатся в ЕГРН
- **3** - обозначение характерных точек границы охранной зоны
- - граница муниципального образования
- граница охранной зоны, сведения о которой содержатся в ЕГРН

Подпись



Дата "03" октября 2023 г

Схема расположения границ публичного сервитута

Выносной лист 7



Масштаб 1:2 000

- - граница публичного сервитута
- граница земельного участка, сведения о котором содержатся в ЕГРН
- 53:12:0553001 - номер кадастрового квартала
- граница кадастрового квартала
- :146 - номер земельного участка, сведения о котором содержатся в ЕГРН
- 3 - обозначение характерных точек границы охранной зоны
- - граница муниципального образования
- граница охранной зоны, сведения о которой содержатся в ЕГРН

Подпись



Дата "03" октября 2023 г

Схема расположения границ публичного сервитута

Выносной лист 8



Масштаб 1:2 000

- ▭ - граница публичного сервитута
- граница земельного участка, сведения о котором содержатся в ЕГРН
- 53:12:0553001 - номер кадастрового квартала
- граница кадастрового квартала
- :146 - номер земельного участка, сведения о котором содержатся в ЕГРН
- 3 - обозначение характерных точек границы охранной зоны
- граница муниципального образования
- граница охранной зоны, сведения о которой содержатся в ЕГРН



Подпись

Дата "03" октября 2023 г

Схема расположения границ публичного сервитута

Выносной лист 9



Масштаб 1:2 000

- ▬ - граница публичного сервитута
- граница земельного участка, сведения о котором содержатся в ЕГРН
- 53:12:0553001 - номер кадастрового квартала
- граница кадастрового квартала
- :146 - номер земельного участка, сведения о котором содержатся в ЕГРН
- 3 - обозначение характерных точек границы охранной зоны
- граница муниципального образования
- граница охранной зоны, сведения о которой содержатся в ЕГРН

Подпись



Дата "03" октября 2023 г

Схема расположения границ публичного сервитута

Выносной лист 10



Масштаб 1:2 000

- - граница публичного сервитута
- граница земельного участка, сведения о котором содержатся в ЕГРН
- 53:12:0553001 - номер кадастрового квартала
- граница кадастрового квартала
- :146 - номер земельного участка, сведения о котором содержатся в ЕГРН
- 3 - обозначение характерных точек границы охранной зоны
- граница муниципального образования
- граница охранной зоны, сведения о которой содержатся в ЕГРН

Подпись



Дата "03" октября 2023 г

Схема расположения границ публичного сервитута

Выносной лист 11



Масштаб 1:2 000

- - граница публичного сервитута
- граница земельного участка, сведения о котором содержатся в ЕГРН
- 53:12:0553001 - номер кадастрового квартала
- - граница кадастрового квартала
- :146 - номер земельного участка, сведения о котором содержатся в ЕГРН
- 3 - обозначение характерных точек границы охранной зоны
- - граница муниципального образования
- граница охранной зоны, сведения о которой содержатся в ЕГРН

Подпись



Дата "03" октября 2023 г

Схема расположения границ публичного сервитута

Выносной лист 12



Масштаб 1:2 000

- - граница публичного сервитута
- граница земельного участка, сведения о котором содержатся в ЕГРН
- 53:12:0553001 - номер кадастрового квартала
- граница кадастрового квартала
- :146 - номер земельного участка, сведения о котором содержатся в ЕГРН
- 3 - обозначение характерных точек границы охранной зоны
- граница муниципального образования
- граница охранной зоны, сведения о которой содержатся в ЕГРН



Подпись

Дата "03" октября 2023 г

Схема расположения границ публичного сервитута

Выносной лист 13



Масштаб 1:2 000

- - граница публичного сервитута
- граница земельного участка, сведения о котором содержатся в ЕГРН
- 53:12:0553001 - номер кадастрового квартала
- граница кадастрового квартала
- :146 - номер земельного участка, сведения о котором содержатся в ЕГРН
- 3 - обозначение характерных точек границы охранной зоны
- граница муниципального образования
- граница охранной зоны, сведения о которой содержатся в ЕГРН

Подпись



Дата "03" октября 2023 г

Схема расположения границ публичного сервитута

Выносной лист 14



Новгородский район
 Савинское сельское поселение
 53:11:1200720
 :78

Масштаб 1:2 000

- - граница публичного сервитута
- граница земельного участка, сведения о котором содержатся в ЕГРН
- 53:12:0553001 - номер кадастрового квартала
- граница кадастрового квартала
- :146 - номер земельного участка, сведения о котором содержатся в ЕГРН
- 3 - обозначение характерных точек границы охранной зоны
- граница муниципального образования
- граница охранной зоны, сведения о которой содержатся в ЕГРН



Подпись

Дата "03" октября 2023 г

Схема расположения границ публичного сервитута

Выносной лист 15



Масштаб 1:2 000

- - граница публичного сервитута
- граница земельного участка, сведения о котором содержатся в ЕГРН
- 53:12:0553001 - номер кадастрового квартала
- граница кадастрового квартала
- :146 - номер земельного участка, сведения о котором содержатся в ЕГРН
- 3 - обозначение характерных точек границы охранной зоны
- граница муниципального образования
- граница охранной зоны, сведения о которой содержатся в ЕГРН



Подпись

Дата "03" октября 2023 г

Схема расположения границ публичного сервитута

Выносной лист 16



Масштаб 1:2 000

- - граница публичного сервитута
- граница земельного участка, сведения о котором содержатся в ЕГРН
- 53:12:0553001 - номер кадастрового квартала
- граница кадастрового квартала
- :146 - номер земельного участка, сведения о котором содержатся в ЕГРН
- 3 - обозначение характерных точек границы охранной зоны
- граница муниципального образования
- граница охранной зоны, сведения о которой содержатся в ЕГРН

Подпись



Дата "03" октября 2023 г

Схема расположения границ публичного сервитута

Выносной лист 17



Масштаб 1:2 000

- - граница публичного сервитута
- граница земельного участка, сведения о котором содержатся в ЕГРН
- 53:12:0553001 - номер кадастрового квартала
- граница кадастрового квартала
- :146 - номер земельного участка, сведения о котором содержатся в ЕГРН
- 3 - обозначение характерных точек границы охранной зоны
- - граница муниципального образования
- граница охранной зоны, сведения о которой содержатся в ЕГРН

Подпись



Дата "03" октября 2023 г

СХЕМА ГРАНИЦ РАЗМЕЩЕНИЯ ПУБЛИЧНОГО СЕРВИТУТА**Объект:** ВЛ-10 кВ Л-4 от ПС 110/10 кВ Дорожная до БРТП №190**Местоположение:** Новгородская область, Новгородский район, Савинское сельское поселение**Кадастровый квартал:** 53:11:1200301, 53:11:1200305, 53:11:1200720, 53:11:1201001, 53:11:1200401, 53:11:0000000**Кадастровые номера земельных участков:** 53:11:1200301:27, 53:11:1200301:18, 53:11:1200305:177, 53:11:1200305:152, 53:11:1200720:78, 53:11:1201001:1, 53:11:1200401:51**Система координат:** МСК-53 (2 зона)**Площадь сервитута:** 232955 кв.м

ВЛ-10 кВ Л-4 от ПС 110/10 кВ Дорожная до БРТП №190			
Номер угла	X, м	Y, м	Средняя квадратическая погрешность характерной точки
1	595688.93	2207910.58	0.10
2	595688.91	2207912.52	0.10
3	595685.13	2207912.54	0.10
4	595676.54	2207911.56	0.10
5	595653.93	2207909.64	0.10
6	595628.28	2207910.77	0.10
7	595604.13	2207910.86	0.10
8	595577.30	2207910.20	0.10
9	595554.17	2207908.75	0.10
10	595532.14	2207907.00	0.10
11	595512.35	2207905.28	0.10
12	595428.63	2207889.95	0.10
13	595419.57	2207887.21	0.10
14	595416.49	2207887.06	0.10
15	595405.64	2207945.94	0.10
16	595398.74	2207975.41	0.10
17	595383.91	2207993.76	0.10
18	595358.77	2208015.71	0.10
19	595330.38	2208036.55	0.10
20	595301.62	2208057.01	0.10
21	595275.07	2208074.81	0.10
22	595246.80	2208097.26	0.10
23	595232.35	2208116.67	0.10
24	595221.55	2208142.14	0.10
25	595217.26	2208159.05	0.10
26	595210.38	2208162.70	0.10
27	595202.16	2208166.91	0.10
28	595189.57	2208173.55	0.10
29	595163.46	2208185.12	0.10
30	595130.87	2208189.80	0.10
31	595114.35	2208185.20	0.10
32	595095.76	2208178.68	0.10
33	595063.91	2208163.32	0.10

34	595055.09	2208155.52	0.10
35	595055.07	2208155.81	0.10
36	594971.17	2208152.07	0.10
37	594909.57	2208174.96	0.10
38	594856.66	2208218.07	0.10
39	594817.54	2208260.50	0.10
40	594774.31	2208307.25	0.10
41	594727.59	2208357.69	0.10
42	594694.16	2208393.48	0.10
43	594651.90	2208439.48	0.10
44	594610.18	2208484.60	0.10
45	594567.00	2208531.40	0.10
46	594533.71	2208578.92	0.10
47	594497.19	2208630.96	0.10
48	594459.20	2208685.07	0.10
49	594421.96	2208738.02	0.10
50	594383.20	2208792.92	0.10
51	594346.53	2208844.45	0.10
52	594309.30	2208897.15	0.10
53	594271.21	2208951.01	0.10
54	594234.72	2209002.65	0.10
55	594196.53	2209056.61	0.10
56	594159.57	2209108.89	0.10
57	594123.39	2209160.08	0.10
58	594084.56	2209214.54	0.10
59	594050.66	2209262.30	0.10
60	594020.90	2209304.13	0.10
61	593987.53	2209351.01	0.10
62	593944.78	2209410.86	0.10
63	593900.34	2209474.00	0.10
64	593860.48	2209530.07	0.10
65	593823.88	2209581.64	0.10
66	593787.97	2209632.06	0.10
67	593748.41	2209687.70	0.10
68	593710.45	2209741.20	0.10
69	593674.09	2209792.33	0.10
70	593633.43	2209849.29	0.10
71	593596.93	2209900.51	0.10
72	593567.67	2209942.09	0.10
73	593522.58	2210006.06	0.10
74	593483.57	2210061.36	0.10
75	593447.78	2210111.88	0.10
76	593408.76	2210167.17	0.10
77	593371.46	2210219.95	0.10
78	593336.20	2210269.80	0.10
79	593297.59	2210324.45	0.10

80	593259.29	2210378.58	0.10
81	593225.39	2210426.71	0.10
82	593186.80	2210481.24	0.10
83	593151.15	2210531.78	0.10
84	593113.59	2210584.70	0.10
85	593075.29	2210639.21	0.10
86	593037.76	2210692.34	0.10
87	593001.02	2210744.37	0.10
88	592964.26	2210796.38	0.10
89	592928.41	2210847.27	0.10
90	592890.75	2210900.62	0.10
91	592854.52	2210952.07	0.10
92	592817.60	2211004.44	0.10
93	592781.69	2211055.32	0.10
94	592744.40	2211108.38	0.10
95	592706.73	2211161.36	0.10
96	592670.58	2211212.48	0.10
97	592623.59	2211277.45	0.10
98	592584.80	2211331.21	0.10
99	592544.51	2211386.66	0.10
100	592505.90	2211440.26	0.10
101	592465.16	2211496.45	0.10
102	592426.34	2211550.19	0.10
103	592386.60	2211605.41	0.10
104	592345.80	2211662.20	0.10
105	592305.82	2211717.72	0.10
106	592267.02	2211771.63	0.10
107	592226.55	2211827.68	0.10
108	592194.04	2211872.75	0.10
109	592163.12	2211917.15	0.10
110	592131.36	2211961.17	0.10
111	592093.76	2212014.53	0.10
112	592055.78	2212067.94	0.10
113	592019.54	2212119.12	0.10
114	591980.21	2212174.44	0.10
115	591942.91	2212226.69	0.10
116	591900.99	2212285.49	0.10
117	591867.53	2212332.70	0.10
118	591830.57	2212384.63	0.10
119	591795.36	2212434.04	0.10
120	591755.17	2212490.49	0.10
121	591717.85	2212544.09	0.10
122	591681.08	2212597.05	0.10
123	591644.30	2212650.02	0.10
124	591607.92	2212702.36	0.10
125	591570.65	2212755.84	0.10

126	591534.60	2212807.87	0.10
127	591499.11	2212859.08	0.10
128	591463.30	2212910.61	0.10
129	591426.07	2212964.23	0.10
130	591393.45	2213011.21	0.10
131	591348.18	2213075.47	0.10
132	591310.43	2213128.93	0.10
133	591272.95	2213182.15	0.10
134	591241.62	2213226.63	0.10
135	591196.67	2213290.55	0.10
136	591158.48	2213344.57	0.10
137	591121.11	2213397.88	0.10
138	591083.58	2213450.84	0.10
139	591044.32	2213506.44	0.10
140	591006.54	2213559.70	0.10
141	590969.79	2213611.87	0.10
142	590933.53	2213662.96	0.10
143	590895.19	2213717.42	0.10
144	590852.42	2213778.43	0.10
145	590817.29	2213827.90	0.10
146	590780.35	2213880.01	0.10
147	590743.88	2213931.66	0.10
148	590713.27	2213985.14	0.10
149	590677.77	2214036.45	0.10
150	590644.21	2214085.23	0.10
151	590611.38	2214132.81	0.10
152	590577.22	2214182.50	0.10
153	590541.77	2214233.47	0.10
154	590504.72	2214287.00	0.10
155	590470.86	2214336.01	0.10
156	590427.28	2214398.32	0.10
157	590383.45	2214461.17	0.10
158	590347.40	2214512.90	0.10
159	590304.00	2214575.07	0.10
160	590266.27	2214629.12	0.10
161	590226.63	2214686.47	0.10
162	590190.39	2214738.42	0.10
163	590152.92	2214791.96	0.10
164	590115.17	2214846.24	0.10
165	590081.21	2214894.97	0.10
166	590048.87	2214941.25	0.10
167	590013.86	2214989.79	0.10
168	589973.27	2215046.42	0.10
169	589938.65	2215094.54	0.10
170	589903.76	2215143.33	0.10
171	589869.07	2215191.70	0.10

172	589835.58	2215238.45	0.10
173	589801.23	2215286.20	0.10
174	589769.29	2215330.51	0.10
175	589732.68	2215382.99	0.10
176	589695.31	2215436.61	0.10
177	589660.80	2215485.80	0.10
178	589624.24	2215538.22	0.10
179	589586.96	2215591.54	0.10
180	589547.72	2215647.88	0.10
181	589509.56	2215702.39	0.10
182	589467.98	2215761.81	0.10
183	589432.30	2215812.54	0.10
184	589394.02	2215867.38	0.10
185	589356.58	2215921.19	0.10
186	589319.39	2215974.41	0.10
187	589282.58	2216027.40	0.10
188	589245.77	2216080.21	0.10
189	589208.25	2216133.93	0.10
190	589175.89	2216186.38	0.10
191	589142.86	2216237.54	0.10
192	589102.68	2216293.80	0.10
193	589063.89	2216347.53	0.10
194	589027.08	2216398.43	0.10
195	588988.13	2216452.06	0.10
196	588951.78	2216502.45	0.10
197	588913.96	2216554.80	0.10
198	588877.72	2216604.82	0.10
199	588838.33	2216659.24	0.10
200	588800.45	2216711.30	0.10
201	588761.01	2216765.72	0.10
202	588710.31	2216805.16	0.10
203	588672.53	2216835.07	0.10
204	588630.53	2216867.59	0.10
205	588588.05	2216901.15	0.10
206	588552.37	2216914.97	0.10
207	588532.36	2216928.13	0.10
208	588521.54	2216911.00	0.10
209	588542.57	2216897.33	0.10
210	588577.61	2216883.46	0.10
211	588617.35	2216850.73	0.10
212	588660.00	2216819.09	0.10
213	588697.07	2216788.34	0.10
214	588746.23	2216751.46	0.10
215	588782.89	2216698.54	0.10
216	588821.90	2216647.32	0.10
217	588860.14	2216592.08	0.10

218	588897.52	2216542.89	0.10
219	588934.19	2216489.74	0.10
220	588971.69	2216440.15	0.10
221	589009.51	2216385.69	0.10
222	589047.44	2216335.63	0.10
223	589085.05	2216281.14	0.10
224	589126.06	2216226.12	0.10
225	589157.48	2216174.89	0.10
226	589190.16	2216121.92	0.10
227	589229.12	2216068.59	0.10
228	589264.76	2216015.00	0.10
229	589302.73	2215962.81	0.10
230	589338.78	2215908.77	0.10
231	589377.37	2215855.77	0.10
232	589414.53	2215800.08	0.10
233	589451.37	2215750.13	0.10
234	589491.78	2215689.94	0.10
235	589531.07	2215636.25	0.10
236	589569.17	2215579.11	0.10
237	589607.60	2215526.60	0.10
238	589643.02	2215473.35	0.10
239	589678.67	2215424.97	0.10
240	589714.87	2215370.57	0.10
241	589752.72	2215318.77	0.10
242	589783.61	2215273.52	0.10
243	589819.08	2215226.61	0.10
244	589851.43	2215179.06	0.10
245	589887.26	2215131.51	0.10
246	589921.02	2215081.89	0.10
247	589956.79	2215034.57	0.10
248	589996.25	2214977.11	0.10
249	590032.31	2214929.50	0.10
250	590063.41	2214882.55	0.10
251	590098.52	2214834.63	0.10
252	590135.12	2214779.54	0.10
253	590173.75	2214726.79	0.10
254	590208.80	2214674.10	0.10
255	590249.59	2214617.55	0.10
256	590286.19	2214562.67	0.10
257	590330.74	2214501.30	0.10
258	590365.63	2214448.78	0.10
259	590410.64	2214386.70	0.10
260	590453.05	2214323.60	0.10
261	590488.03	2214275.45	0.10
262	590523.94	2214221.09	0.10
263	590560.52	2214170.95	0.10

264	590593.51	2214120.49	0.10
265	590627.50	2214073.71	0.10
266	590659.90	2214024.13	0.10
267	590696.06	2213974.32	0.10
268	590725.57	2213919.96	0.10
269	590763.77	2213868.29	0.10
270	590799.60	2213815.34	0.10
271	590835.84	2213766.71	0.10
272	590877.44	2213704.94	0.10
273	590916.95	2213651.24	0.10
274	590952.07	2213599.35	0.10
275	590989.96	2213547.98	0.10
276	591026.61	2213493.91	0.10
277	591067.00	2213439.11	0.10
278	591103.37	2213385.38	0.10
279	591141.88	2213332.88	0.10
280	591178.92	2213278.05	0.10
281	591224.99	2213224.98	0.10
282	591255.19	2213169.67	0.10
283	591293.84	2213117.23	0.10
284	591330.44	2213062.98	0.10
285	591376.79	2212999.60	0.10
286	591408.23	2212951.87	0.10
287	591446.63	2212899.03	0.10
288	591481.29	2212846.71	0.10
289	591517.91	2212796.30	0.10
290	591552.83	2212743.45	0.10
291	591591.25	2212690.77	0.10
292	591626.48	2212637.64	0.10
293	591664.41	2212585.47	0.10
294	591700.03	2212531.70	0.10
295	591738.57	2212478.80	0.10
296	591777.69	2212421.44	0.10
297	591814.04	2212372.85	0.10
298	591849.84	2212320.12	0.10
299	591884.46	2212273.71	0.10
300	591925.25	2212221.07	0.10
301	591963.67	2212162.66	0.10
302	592001.85	2212106.56	0.10
303	592039.23	2212056.19	0.10
304	592076.05	2212001.99	0.10
305	592114.82	2211949.40	0.10
306	592145.42	2211904.59	0.10
307	592177.48	2211861.02	0.10
308	592208.93	2211815.01	0.10
309	592250.55	2211759.76	0.10

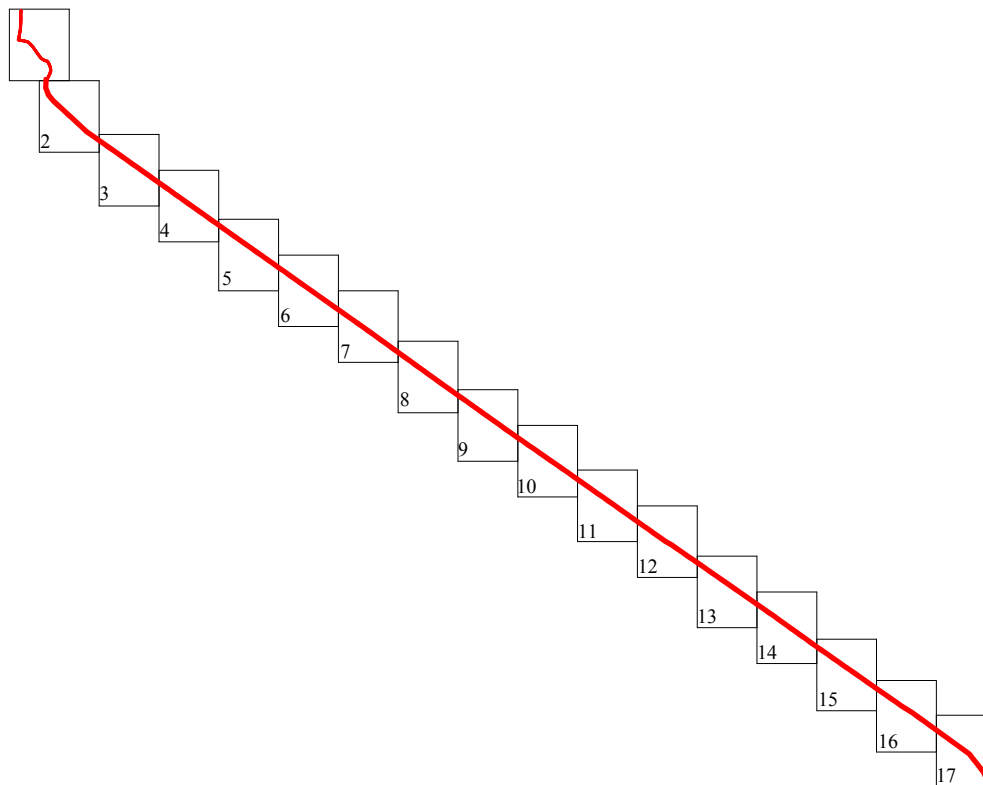
310	592288.21	2211705.04	0.10
311	592329.32	2211650.34	0.10
312	592368.98	2211592.74	0.10
313	592409.87	2211538.32	0.10
314	592447.58	2211483.73	0.10
315	592489.44	2211428.37	0.10
316	592526.92	2211373.94	0.10
317	592568.36	2211319.30	0.10
318	592605.99	2211264.76	0.10
319	592654.05	2211200.69	0.10
320	592689.03	2211148.81	0.10
321	592727.82	2211096.66	0.10
322	592763.95	2211042.82	0.10
323	592801.01	2210992.74	0.10
324	592836.78	2210939.57	0.10
325	592874.16	2210888.92	0.10
326	592910.68	2210834.75	0.10
327	592947.68	2210784.68	0.10
328	592983.30	2210731.84	0.10
329	593021.18	2210680.63	0.10
330	593057.55	2210626.72	0.10
331	593097.00	2210573.00	0.10
332	593133.44	2210519.24	0.10
333	593170.22	2210469.52	0.10
334	593207.67	2210414.18	0.10
335	593242.71	2210366.86	0.10
336	593279.87	2210311.92	0.10
337	593319.61	2210258.09	0.10
338	593353.74	2210207.42	0.10
339	593392.18	2210155.45	0.10
340	593430.07	2210099.34	0.10
341	593466.99	2210049.64	0.10
342	593504.83	2209993.56	0.10
343	593551.05	2209930.44	0.10
344	593579.20	2209887.99	0.10
345	593616.91	2209837.50	0.10
346	593656.42	2209779.73	0.10
347	593693.90	2209729.43	0.10
348	593730.71	2209675.14	0.10
349	593771.42	2209620.31	0.10
350	593806.19	2209569.06	0.10
351	593843.94	2209518.30	0.10
352	593882.62	2209461.48	0.10
353	593928.21	2209399.13	0.10
354	593969.88	2209338.39	0.10
355	594004.35	2209292.37	0.10

356	594032.96	2209249.73	0.10
357	594068.03	2209202.76	0.10
358	594105.70	2209147.51	0.10
359	594142.99	2209097.17	0.10
360	594178.81	2209044.08	0.10
361	594218.14	2208990.93	0.10
362	594253.48	2208938.49	0.10
363	594292.72	2208885.43	0.10
364	594328.82	2208831.89	0.10
365	594366.65	2208781.17	0.10
366	594404.22	2208725.51	0.10
367	594442.59	2208673.40	0.10
368	594479.43	2208618.49	0.10
369	594517.09	2208567.27	0.10
370	594550.07	2208517.72	0.10
371	594595.26	2208470.83	0.10
372	594635.94	2208424.77	0.10
373	594679.24	2208379.71	0.10
374	594711.67	2208342.94	0.10
375	594759.41	2208293.47	0.10
376	594801.52	2208245.86	0.10
377	594841.73	2208202.26	0.10
378	594898.65	2208155.88	0.10
379	594967.80	2208130.18	0.10
380	595055.93	2208135.02	0.10
381	595055.73	2208141.24	0.10
382	595055.61	2208144.85	0.10
383	595055.21	2208152.96	0.10
384	595065.03	2208161.63	0.10
385	595096.52	2208176.83	0.10
386	595114.95	2208183.29	0.10
387	595131.00	2208187.76	0.10
388	595162.90	2208183.18	0.10
389	595188.69	2208171.75	0.10
390	595201.24	2208165.14	0.10
391	595209.46	2208160.93	0.10
392	595215.54	2208157.69	0.10
393	595219.65	2208141.50	0.10
394	595230.60	2208115.67	0.10
395	595245.35	2208095.86	0.10
396	595273.89	2208073.19	0.10
397	595300.48	2208055.37	0.10
398	595329.21	2208034.93	0.10
399	595357.54	2208014.13	0.10
400	595382.46	2207992.37	0.10
401	595396.90	2207974.51	0.10


402	595403.68	2207945.53	0.10
403	595414.84	2207884.97	0.10
404	595419.92	2207885.23	0.10
405	595429.07	2207888.00	0.10
406	595512.61	2207903.30	0.10
407	595532.30	2207905.00	0.10
408	595554.31	2207906.75	0.10
409	595577.43	2207908.21	0.10
410	595604.15	2207908.86	0.10
411	595628.23	2207908.77	0.10
412	595653.97	2207907.64	0.10
413	595676.74	2207909.57	0.10
414	595685.26	2207910.54	0.10
1	595688.93	2207910.58	0.10

Схема расположения границ публичного сервитута

Обзорная схема расположения листов



Условные обозначения

 - граница публичного сервитута

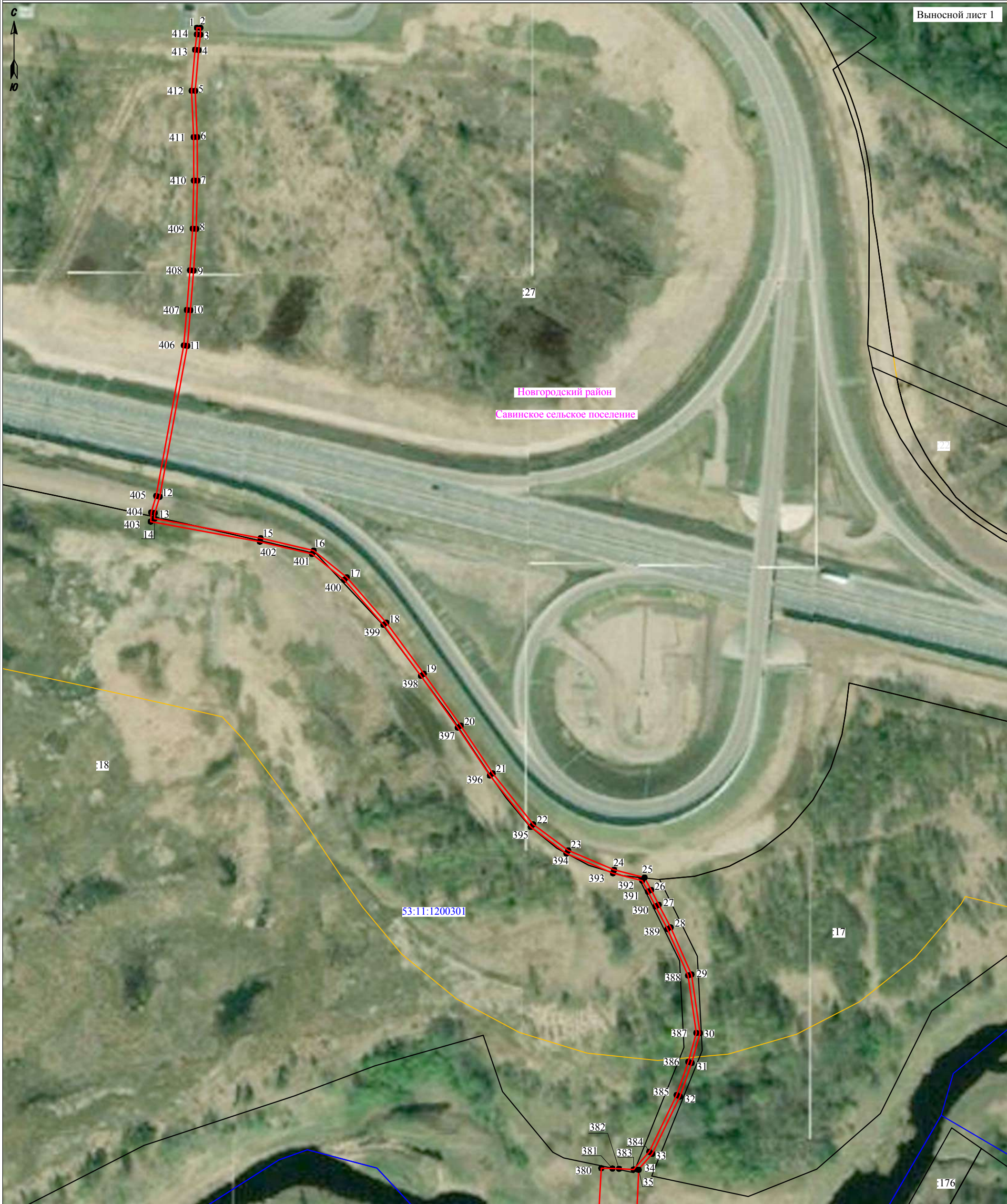
Подпись



Дата "03" октября 2023 г

Схема расположения границ публичного сервитута

Выносной лист 1



Масштаб 1:2 000

- ▭ - граница публичного сервитута
- граница земельного участка, сведения о котором содержатся в ЕГРН
- 53:12:0553001 - номер кадастрового квартала
- граница кадастрового квартала
- :146 - номер земельного участка, сведения о котором содержатся в ЕГРН
- 3 - обозначение характерных точек границы охранной зоны
- - граница муниципального образования
- граница охранной зоны, сведения о которой содержатся в ЕГРН



Подпись

Дата "03" октября 2023 г

Схема расположения границ публичного сервитута

Выносной лист 2



Масштаб 1:2 000

- - граница публичного сервитута
- граница земельного участка, сведения о котором содержатся в ЕГРН
- **53:12:0553001** - номер кадастрового квартала
- - граница кадастрового квартала
- **:146** - номер земельного участка, сведения о котором содержатся в ЕГРН
- **3** - обозначение характерных точек границы охранной зоны
- - граница муниципального образования
- граница охранной зоны, сведения о которой содержатся в ЕГРН

Подпись



Дата "03" октября 2023 г

Схема расположения границ публичного сервитута

Выносной лист 3



Новгородский район
Савинское сельское поселение

53:11:1200305
152

53:11:1200720
78

Масштаб 1:2 000

- - граница публичного сервитута
- граница земельного участка, сведения о котором содержатся в ЕГРН
- 53:12:0553001 - номер кадастрового квартала
- - граница кадастрового квартала
- :146 - номер земельного участка, сведения о котором содержатся в ЕГРН
- 3 - обозначение характерных точек границы охранной зоны
- - граница муниципального образования
- граница охранной зоны, сведения о которой содержатся в ЕГРН

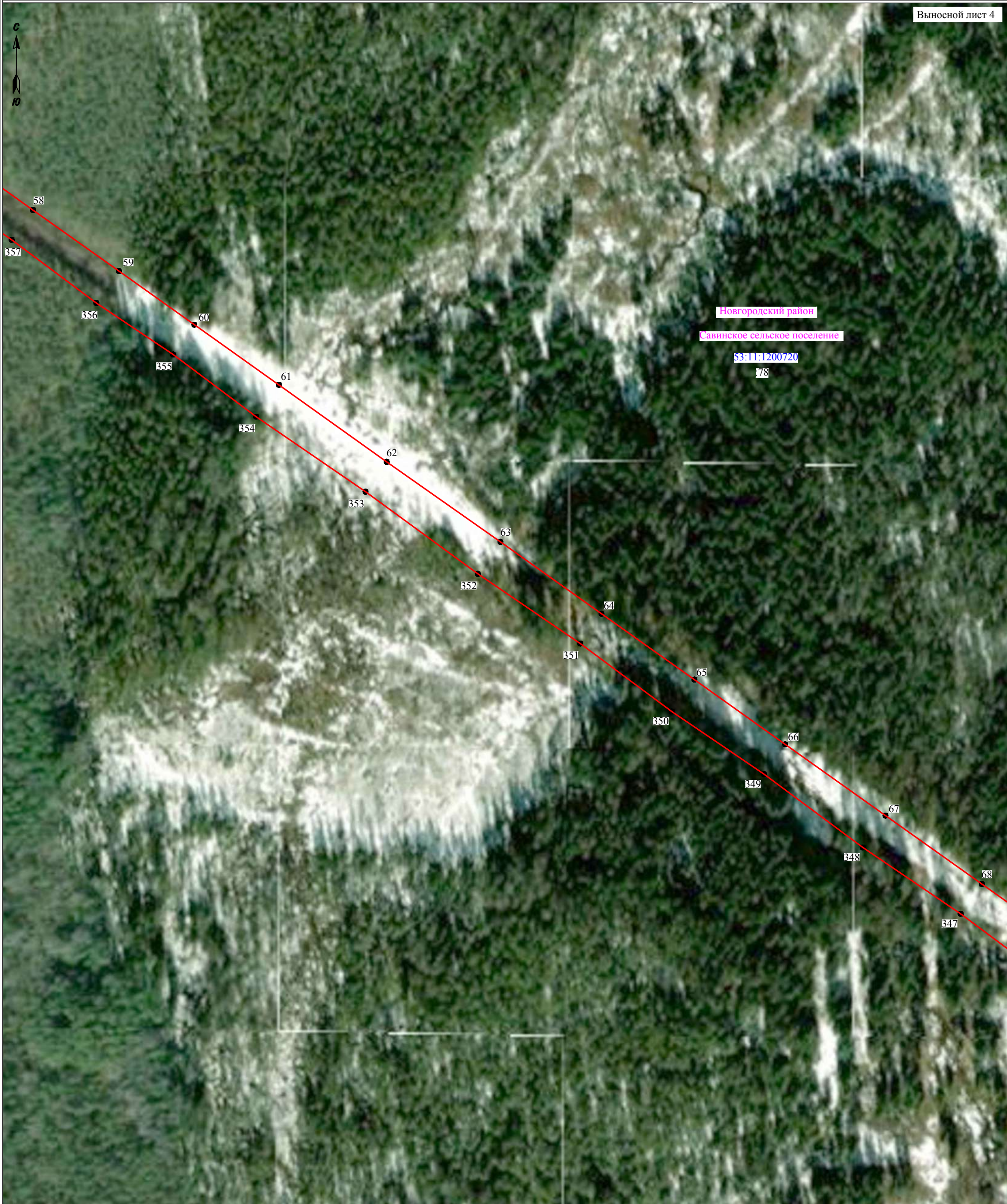
Подпись



Дата "03" октября 2023 г

Схема расположения границ публичного сервитута

Выносной лист 4



Масштаб 1:2 000

- - граница публичного сервитута
- граница земельного участка, сведения о котором содержатся в ЕГРН
- 53:12:0553001 - номер кадастрового квартала
- граница кадастрового квартала
- :146 - номер земельного участка, сведения о котором содержатся в ЕГРН
- 3 - обозначение характерных точек границы охранной зоны
- граница муниципального образования
- граница охранной зоны, сведения о которой содержатся в ЕГРН

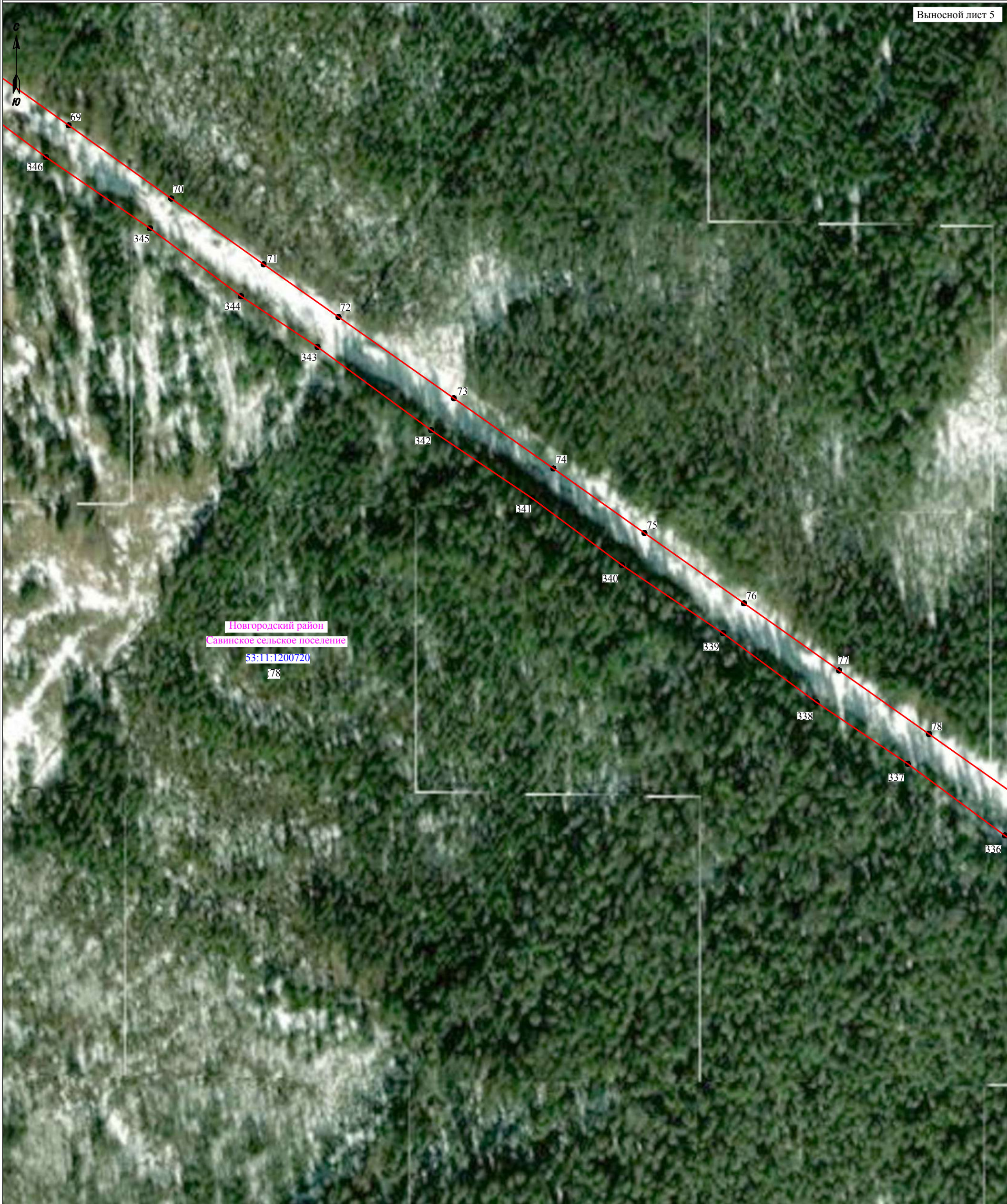
Подпись



Дата "03" октября 2023 г

Схема расположения границ публичного сервитута

Выносной лист 5



Масштаб 1:2 000

- - граница публичного сервитута
- граница земельного участка, сведения о котором содержатся в ЕГРН
- 53:12:0553001 - номер кадастрового квартала
- граница кадастрового квартала
- :146 - номер земельного участка, сведения о котором содержатся в ЕГРН
- 3 - обозначение характерных точек границы охранной зоны
- граница муниципального образования
- граница охранной зоны, сведения о которой содержатся в ЕГРН

Подпись



Дата "03" октября 2023 г

Схема расположения границ публичного сервитута

Выносной лист 6



Масштаб 1:2 000

- - граница публичного сервитута
- граница земельного участка, сведения о котором содержатся в ЕГРН
- - номер кадастрового квартала
- - граница кадастрового квартала
- 146 - номер земельного участка, сведения о котором содержатся в ЕГРН
- 3 - обозначение характерных точек границы охранной зоны
- - граница муниципального образования
- граница охранной зоны, сведения о которой содержатся в ЕГРН

Подпись



Дата "03" октября 2023 г

Схема расположения границ публичного сервитута

Выносной лист 7



Масштаб 1:2 000

- - граница публичного сервитута
- граница земельного участка, сведения о котором содержатся в ЕГРН
- **53:12:0553001** - номер кадастрового квартала
- - граница кадастрового квартала
- :146** - номер земельного участка, сведения о котором содержатся в ЕГРН
- **3** - обозначение характерных точек границы охранной зоны
- - граница муниципального образования
- граница охранной зоны, сведения о которой содержатся в ЕГРН

Подпись



Дата "03" октября 2023 г

Схема расположения границ публичного сервитута

Выносной лист 8



Масштаб 1:2 000

- - граница публичного сервитута
- граница земельного участка, сведения о котором содержатся в ЕГРН
- 53:12:0553001 - номер кадастрового квартала
- граница кадастрового квартала
- :146 - номер земельного участка, сведения о котором содержатся в ЕГРН
- 3 - обозначение характерных точек границы охранной зоны
- граница муниципального образования
- граница охранной зоны, сведения о которой содержатся в ЕГРН

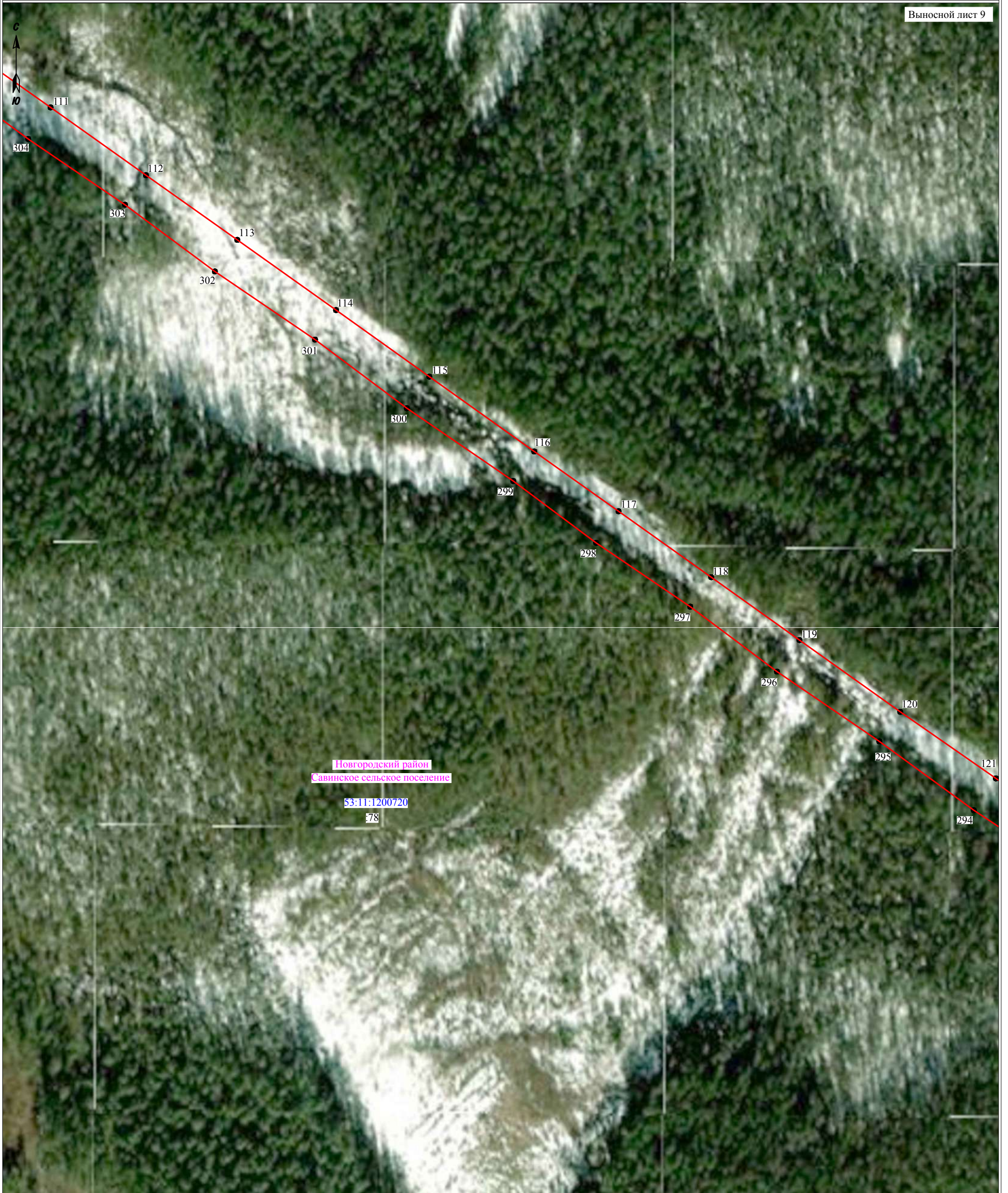


Подпись

Дата "03" октября 2023 г

Схема расположения границ публичного сервитута

Выносной лист 9



Масштаб 1:2 000

- ▭ - граница публичного сервитута
- граница земельного участка, сведения о котором содержатся в ЕГРН
- 53:12:0553001 - номер кадастрового квартала
- граница кадастрового квартала
- :146 - номер земельного участка, сведения о котором содержатся в ЕГРН
- 3 - обозначение характерных точек границы охранной зоны
- граница муниципального образования
- граница охранной зоны, сведения о которой содержатся в ЕГРН

Подпись



Дата "03" октября 2023 г

Схема расположения границ публичного сервитута

Выносной лист 10



Масштаб 1:2 000

- - граница публичного сервитута
- граница земельного участка, сведения о котором содержатся в ЕГРН
- 53:12:0553001 - номер кадастрового квартала
- граница кадастрового квартала
- :146 - номер земельного участка, сведения о котором содержатся в ЕГРН
- 3 - обозначение характерных точек границы охранной зоны
- граница муниципального образования
- граница охранной зоны, сведения о которой содержатся в ЕГРН

Подпись



Дата "03" октября 2023 г

Схема расположения границ публичного сервитута

Выносной лист 11



Масштаб 1:2 000

- - граница публичного сервитута
- граница земельного участка, сведения о котором содержатся в ЕГРН
- **53:12:0553001** - номер кадастрового квартала
- - граница кадастрового квартала
- :146** - номер земельного участка, сведения о котором содержатся в ЕГРН
- **3** - обозначение характерных точек границы охранной зоны
- - граница муниципального образования
- граница охранной зоны, сведения о которой содержатся в ЕГРН

Подпись



Дата "03" октября 2023 г

Схема расположения границ публичного сервитута

Выносной лист 12



Масштаб 1:2 000

- - граница публичного сервитута
- граница земельного участка, сведения о котором содержатся в ЕГРН
- 53:12:0553001 - номер кадастрового квартала
- граница кадастрового квартала
- :146 - номер земельного участка, сведения о котором содержатся в ЕГРН
- 3 - обозначение характерных точек границы охранной зоны
- граница муниципального образования
- граница охранной зоны, сведения о которой содержатся в ЕГРН



Подпись

Дата "03" октября 2023 г

Схема расположения границ публичного сервитута

Выносной лист 13



Новгородский район
 Савинское сельское поселение
 53:11:1201001
 1

Масштаб 1:2 000

- - граница публичного сервитута
- граница земельного участка, сведения о котором содержатся в ЕГРН
- 53:12:0553001 - номер кадастрового квартала
- - граница кадастрового квартала
- :146 - номер земельного участка, сведения о котором содержатся в ЕГРН
- 3 - обозначение характерных точек границы охранной зоны
- - граница муниципального образования
- граница охранной зоны, сведения о которой содержатся в ЕГРН

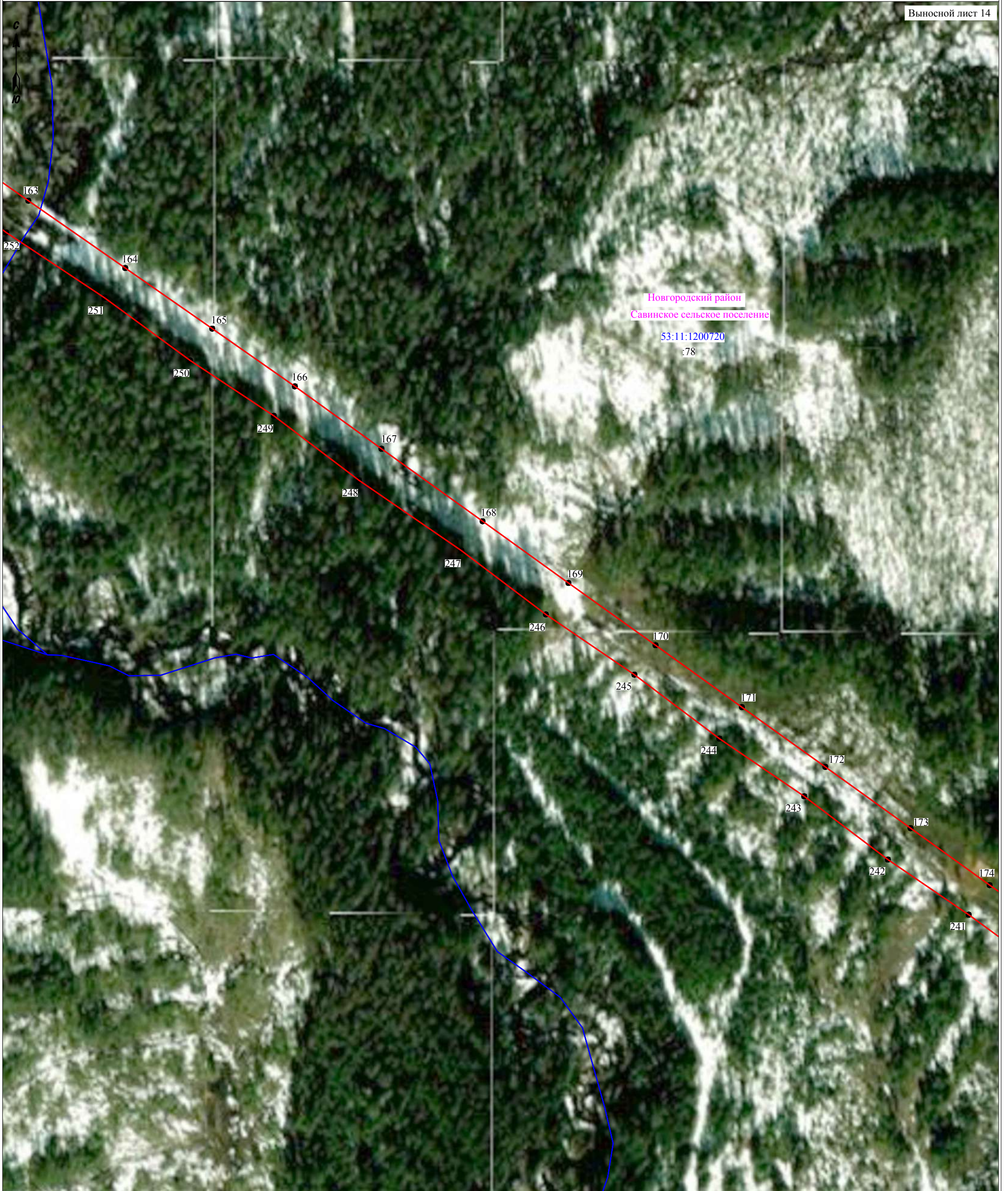
Подпись



Дата "03" октября 2023 г

Схема расположения границ публичного сервитута

Выносной лист 14



Масштаб 1:2 000

- - граница публичного сервитута
- граница земельного участка, сведения о котором содержатся в ЕГРН
- **53:12:0553001** - номер кадастрового квартала
- - граница кадастрового квартала
- 146** - номер земельного участка, сведения о котором содержатся в ЕГРН
- **3** - обозначение характерных точек границы охранной зоны
- - граница муниципального образования
- граница охранной зоны, сведения о которой содержатся в ЕГРН



Подпись

Дата "03" октября 2023 г

Схема расположения границ публичного сервитута

Выносной лист 15



Масштаб 1:2 000

- - граница публичного сервитута
- граница земельного участка, сведения о котором содержатся в ЕГРН
- 53:12:0553001 - номер кадастрового квартала
- граница кадастрового квартала
- :146 - номер земельного участка, сведения о котором содержатся в ЕГРН
- 3 - обозначение характерных точек границы охранной зоны
- - граница муниципального образования
- граница охранной зоны, сведения о которой содержатся в ЕГРН



Подпись

Дата "03" октября 2023 г

Схема расположения границ публичного сервитута

Выносной лист 16



Масштаб 1:2 000

- - граница публичного сервитута
- граница земельного участка, сведения о котором содержатся в ЕГРН
- 53:12:0553001 - номер кадастрового квартала
- граница кадастрового квартала
- :146 - номер земельного участка, сведения о котором содержатся в ЕГРН
- 3 - обозначение характерных точек границы охранной зоны
- граница муниципального образования
- граница охранной зоны, сведения о которой содержатся в ЕГРН

Подпись



Дата "03" октября 2023 г

Схема расположения границ публичного сервитута

Выносной лист 17



Масштаб 1:2 000

- - граница публичного сервитута
- граница земельного участка, сведения о котором содержатся в ЕГРН
- 53:12:0553001 - номер кадастрового квартала
- граница кадастрового квартала
- :146 - номер земельного участка, сведения о котором содержатся в ЕГРН
- 3 - обозначение характерных точек границы охранной зоны
- - граница муниципального образования
- граница охранной зоны, сведения о которой содержатся в ЕГРН

Подпись



Дата "03" октября 2023 г

СХЕМА ГРАНИЦ РАЗМЕЩЕНИЯ ПУБЛИЧНОГО СЕРВИТУТА

Объект: ВЛ-0,4 кВ ПС Савино Л-4 д. Кунино

Местоположение: Новгородская область, Новгородский район, Савинское сельское поселение, д. Новое Кунино

Кадастровый квартал: 53:11:300303; 53:11:1500510

Кадастровые номера земельных участков: 53:11:0300303:19; 53:11:0300303:22;
53:11:0300303:63; 53:11:0300303:73; 53:11:0300303:82; 53:11:0300303:83; 53:11:0300303:85;
53:11:0300303:238; 53:11:0300303:240; 53:11:0300303:246; 53:11:0300303:284;
53:11:0300303:289; 53:11:0300303:291; 53:11:0300303:296; 53:11:0300303:300;
53:11:0300303:304; 53:11:0300303:533; 53:11:0300303:537; 53:11:0300303:542;
53:11:0300303:543; 53:11:0300303:552; 53:11:0300303:553; 53:11:0300303:561;
53:11:0300303:563; 53:11:0300303:574; 53:11:0300303:580; 53:11:0300303:581;
53:11:1500510:3

Система координат: МСК-53 (2 зона)

Площадь сервитута: 11239 кв.м

Лист 1/Листов 2



Масштаб 1:3000

Используемые условные знаки и обозначения:

- | | | |
|---|---------------|---|
| — | 53:11:0300303 | Граница публичного сервитута |
| — | :252 | Граница и кадастровый номер кадастрового квартала |
| — | | Граница и обозначение земельного участка, сведения о котором внесены в ЕГРН |

ВЛ-0,4 кВ ПС Савино Л-4 д. Кунино			
Номер угла	X, м	Y, м	Средняя квадратическая погрешность характерной точки
1	578329.39	2187724.22	0.10
2	578326.74	2187734.66	0.10
3	578312.54	2187751.72	0.10
4	578302.41	2187769.04	0.10
5	578295.70	2187785.54	0.10
6	578299.54	2187819.73	0.10
7	578304.09	2187859.40	0.10
8	578334.38	2187861.82	0.10
9	578334.06	2187865.80	0.10
10	578304.55	2187863.44	0.10
11	578307.92	2187894.00	0.10
12	578311.89	2187927.49	0.10
13	578316.09	2187964.30	0.10
14	578320.51	2187996.07	0.10
15	578326.53	2188029.98	0.10
16	578332.01	2188064.79	0.10
17	578335.51	2188092.06	0.10
18	578339.66	2188127.05	0.10
19	578342.05	2188160.88	0.10
20	578344.28	2188188.87	0.10
21	578348.96	2188222.52	0.10
22	578353.25	2188254.39	0.10
23	578355.52	2188289.43	0.10
24	578358.67	2188323.05	0.10
25	578362.86	2188364.82	0.10
26	578386.83	2188363.94	0.10
27	578386.97	2188367.94	0.10
28	578363.24	2188368.81	0.10
29	578366.56	2188405.60	0.10
30	578386.33	2188421.12	0.10
31	578383.87	2188424.26	0.10
32	578362.74	2188407.68	0.10
33	578359.07	2188367.09	0.10
34	578354.69	2188323.43	0.10
35	578351.54	2188289.75	0.10
36	578349.27	2188254.79	0.10
37	578345.00	2188223.06	0.10
38	578340.30	2188189.31	0.10
39	578338.07	2188161.18	0.10
40	578335.68	2188127.43	0.10
41	578331.55	2188092.56	0.10
42	578328.05	2188065.35	0.10
43	578322.59	2188030.64	0.10
44	578316.55	2187996.69	0.10
45	578312.13	2187964.80	0.10
46	578307.91	2187927.95	0.10
47	578304.19	2187896.63	0.10
48	578294.99	2187898.49	0.10
49	578294.19	2187894.57	0.10
50	578303.74	2187892.64	0.10
51	578300.30	2187861.49	0.10

52	578295.56	2187820.19	0.10
53	578291.62	2187784.98	0.10
54	578297.95	2187769.39	0.10
55	578273.28	2187761.47	0.10
56	578244.96	2187752.27	0.10
57	578210.39	2187741.36	0.10
58	578179.35	2187731.42	0.10
59	578176.70	2187748.54	0.10
60	578180.62	2187793.16	0.10
61	578184.47	2187832.78	0.10
62	578188.38	2187871.18	0.10
63	578192.14	2187905.71	0.10
64	578196.00	2187939.39	0.10
65	578200.31	2187977.39	0.10
66	578200.30	2187977.39	0.10
67	578204.35	2188009.89	0.10
68	578208.23	2188047.96	0.10
69	578212.01	2188082.31	0.10
70	578216.58	2188123.87	0.10
71	578220.96	2188161.05	0.10
72	578226.26	2188207.37	0.10
73	578231.36	2188253.17	0.10
74	578236.63	2188299.38	0.10
75	578241.65	2188342.22	0.10
76	578268.93	2188340.59	0.10
77	578269.17	2188344.59	0.10
78	578242.11	2188346.20	0.10
79	578247.29	2188390.98	0.10
80	578238.35	2188403.03	0.10
81	578209.37	2188406.04	0.10
82	578184.28	2188408.44	0.10
83	578187.50	2188418.80	0.10
84	578250.83	2188429.52	0.10
85	578286.92	2188426.25	0.10
86	578322.59	2188423.62	0.10
87	578358.02	2188420.84	0.10
88	578358.34	2188424.82	0.10
89	578322.89	2188427.60	0.10
90	578287.24	2188430.23	0.10
91	578250.67	2188433.56	0.10
92	578188.18	2188422.96	0.10
93	578191.54	2188460.53	0.10
94	578187.56	2188460.89	0.10
95	578184.10	2188422.24	0.10
96	578150.01	2188415.69	0.10
97	578122.63	2188435.92	0.10
98	578120.25	2188432.70	0.10
99	578146.05	2188413.64	0.10
100	578116.01	2188393.43	0.10
101	578118.25	2188390.11	0.10
102	578150.31	2188411.68	0.10
103	578183.06	2188417.97	0.10
104	578179.00	2188404.92	0.10
105	578208.97	2188402.06	0.10
106	578236.19	2188399.23	0.10

107	578243.13	2188389.86	0.10
108	578237.89	2188344.56	0.10
109	578232.65	2188299.84	0.10
110	578227.38	2188253.61	0.10
111	578222.48	2188209.61	0.10
112	578211.22	2188209.65	0.10
113	578211.20	2188205.65	0.10
114	578222.03	2188205.61	0.10
115	578217.29	2188164.23	0.10
116	578202.57	2188170.86	0.10
117	578166.75	2188172.68	0.10
118	578157.33	2188178.15	0.10
119	578121.60	2188180.13	0.10
120	578093.04	2188181.49	0.10
121	578096.97	2188213.20	0.10
122	578093.01	2188213.70	0.10
123	578088.54	2188177.69	0.10
124	578121.40	2188176.13	0.10
125	578156.15	2188174.21	0.10
126	578165.59	2188168.74	0.10
127	578201.61	2188166.90	0.10
128	578216.81	2188160.06	0.10
129	578212.60	2188124.33	0.10
130	578208.03	2188082.75	0.10
131	578204.25	2188048.38	0.10
132	578200.37	2188010.33	0.10
133	578196.99	2187983.09	0.10
134	578192.73	2187989.30	0.10
135	578189.43	2187987.04	0.10
136	578196.25	2187977.11	0.10
137	578192.60	2187945.01	0.10
138	578187.98	2187951.44	0.10
139	578184.74	2187949.10	0.10
140	578191.93	2187939.09	0.10
141	578188.16	2187906.15	0.10
142	578184.40	2187871.60	0.10
143	578180.49	2187833.18	0.10
144	578176.64	2187793.52	0.10
145	578172.73	2187748.97	0.10
146	578170.78	2187744.62	0.10
147	578173.44	2187743.44	0.10
148	578175.49	2187730.18	0.10
149	578144.30	2187720.12	0.10
150	578109.24	2187711.11	0.10
151	578074.33	2187701.97	0.10
152	578040.91	2187693.23	0.10
153	578042.98	2187721.46	0.10
154	578045.50	2187753.87	0.10
155	578047.91	2187784.66	0.10
156	578052.42	2187825.57	0.10
157	578057.03	2187864.01	0.10
158	578060.59	2187898.04	0.10
159	578064.62	2187932.73	0.10
160	578068.20	2187964.03	0.10
161	578072.09	2187994.21	0.10

162	578076.73	2188030.64	0.10
163	578080.41	2188060.53	0.10
164	578083.89	2188088.67	0.10
165	578087.35	2188117.61	0.10
166	578092.75	2188150.57	0.10
167	578088.81	2188151.21	0.10
168	578083.39	2188118.17	0.10
169	578079.91	2188089.15	0.10
170	578076.45	2188061.01	0.10
171	578072.77	2188031.14	0.10
172	578068.13	2187994.71	0.10
173	578064.22	2187964.51	0.10
174	578060.64	2187933.19	0.10
175	578056.61	2187898.48	0.10
176	578053.05	2187864.45	0.10
177	578048.44	2187826.03	0.10
178	578043.93	2187785.04	0.10
179	578041.52	2187754.19	0.10
180	578039.00	2187721.76	0.10
181	578036.51	2187687.95	0.10
182	578075.35	2187698.11	0.10
183	578110.24	2187707.23	0.10
184	578145.42	2187716.28	0.10
185	578178.34	2187726.91	0.10
186	578211.61	2187737.54	0.10
187	578246.18	2187748.47	0.10
188	578274.50	2187757.67	0.10
189	578299.69	2187765.76	0.10
190	578309.26	2187749.42	0.10
191	578323.08	2187732.80	0.10
192	578325.51	2187723.24	0.10
1	578329.39	2187724.22	0.10

СХЕМА ГРАНИЦ РАЗМЕЩЕНИЯ ПУБЛИЧНОГО СЕРВИТУТА

Объект: газопровод межпоселковый среднего давления д.Божонка - д.Белая Гора
Новгородского района Новгородской области

Местоположение: Новгородская область, Новгородский район, Бронницкое сельское поселение, Савинское сельское поселение

Кадастровый квартал: 53:11:1200709, 53:11:1200717, 53:11:0200210, 53:11:0200204, 53:11:0200209, 53:11:0200203, 53:11:0200202

Кадастровые номера земельных участков: 53:11:0200204:394, 53:11:0000000:104, 53:11:1200717:6, 53:11:0200210:3, 53:11:0200210:10, 53:11:0200210:4, 53:11:0200210:11, 53:11:0200210:13, 53:11:0200210:9, 53:11:0200210:8, 53:11:0000000:6437, 53:11:0200204:793, 53:11:0200204:395, 53:11:0000000:6807, 53:11:0000000:7040, 53:11:0200209:203, 53:11:0200209:6, 53:11:0200209:7, 53:11:0200209:9, 53:11:0200209:10, 53:11:0200209:3, 53:11:0200209:40, 53:11:0200203:375, 53:11:0200202:386, 53:11:0200209:39, 53:11:0200209:26, 53:11:0000000:6434, 53:11:0000000:6447, 53:11:1200717:11 (ЕЗП 53:11:0000000:260), 53:11:0000000:7637

Система координат: МСК-53 (2 зона)

Площадь сервитута: 203689 кв.м

Сведения о характерных точках границ объекта			
Обозначение характерных точек границ	X, м	Y, м	Средняя квадратическая погрешность положения характерной точки (Mт), м
1	574130.02	2200760.31	0.10
2	574131.52	2200767.78	0.10
3	574114.90	2200787.17	0.10
4	574128.39	2200780.25	0.10
5	574130.92	2200785.28	0.10
6	574150.89	2200775.38	0.10
7	574156.92	2200772.74	0.10
8	574154.95	2200768.13	0.10
9	574157.76	2200767.07	0.10
10	574160.73	2200766.33	0.10
11	574160.73	2200761.98	0.10
12	574172.03	2200762.59	0.10
13	574309.18	2200765.02	0.10
14	574311.87	2200763.62	0.10
15	574472.06	2200766.72	0.10
16	574501.18	2200761.65	0.10
17	574546.14	2200744.50	0.10
18	574590.46	2200657.14	0.10
19	574573.59	2200644.11	0.10
20	574564.72	2200656.49	0.10
21	574564.58	2200667.52	0.10
22	574556.36	2200682.56	0.10
23	574535.74	2200733.49	0.10
24	574497.11	2200746.12	0.10
25	574470.64	2200750.72	0.10
26	574341.72	2200749.62	0.10
27	574335.05	2200750.25	0.10
28	574328.48	2200751.49	0.10
29	574325.30	2200753.43	0.10

30	574324.48	2200757.82	0.10
31	574313.60	2200757.72	0.10
32	574303.30	2200743.63	0.10
33	574282.05	2200742.80	0.10
34	574281.96	2200745.16	0.10
35	574000.96	2200734.54	0.10
36	573933.00	2200717.24	0.10
37	573910.43	2200723.30	0.10
38	573896.32	2200732.55	0.10
39	573900.94	2200747.06	0.10
40	573857.61	2200776.32	0.10
41	573828.29	2200732.51	0.10
42	573827.00	2200733.37	0.10
43	573813.37	2200712.96	0.10
44	573824.39	2200761.21	0.10
45	573818.88	2200765.19	0.10
46	573815.95	2200768.70	0.10
47	573813.91	2200772.86	0.10
48	573812.72	2200778.92	0.10
49	573813.42	2200784.98	0.10
50	573816.14	2200791.98	0.10
51	573822.09	2200802.50	0.10
52	573673.56	2201106.97	0.10
53	573500.22	2201263.27	0.10
54	573490.96	2201262.88	0.10
55	573427.95	2201259.00	0.10
56	573294.11	2201249.23	0.10
57	573238.59	2201246.31	0.10
58	573220.73	2201352.76	0.10
59	573218.79	2201372.17	0.10
60	573225.28	2201374.07	0.10
61	573232.88	2201376.12	0.10
62	573220.05	2201494.32	0.10
63	573138.01	2201482.18	0.10
64	573138.76	2201476.62	0.10
65	573118.48	2201473.84	0.10
66	573116.16	2201493.29	0.10
67	573136.19	2201495.64	0.10
68	573137.05	2201489.30	0.10
69	573219.20	2201502.18	0.10
70	573216.22	2201529.66	0.10
71	573194.09	2201741.54	0.10
72	573114.73	2201733.48	0.10
73	573115.56	2201725.40	0.10
74	573095.24	2201723.40	0.10
75	573093.37	2201742.41	0.10
76	573181.84	2201749.11	0.10
77	573185.28	2201749.35	0.10
78	573174.46	2201852.51	0.10
79	573171.83	2201877.21	0.10
80	573178.59	2201877.89	0.10

81	573220.98	2201908.86	0.10
82	573312.91	2201894.74	0.10
83	573445.12	2201925.93	0.10
84	573460.94	2201951.52	0.10
85	573450.61	2201995.30	0.10
86	573446.48	2202099.34	0.10
87	573466.38	2202229.05	0.10
88	573569.51	2202513.76	0.10
89	573599.38	2202873.07	0.10
90	573595.83	2202928.58	0.10
91	573490.18	2203245.90	0.10
92	573405.73	2203449.36	0.10
93	573348.31	2203525.14	0.10
94	573331.75	2203513.71	0.10
95	573329.67	2203516.72	0.10
96	573345.75	2203528.51	0.10
97	573199.31	2203721.54	0.10
98	573178.46	2203729.56	0.10
99	572941.45	2203725.62	0.10
100	572668.00	2203591.48	0.10
101	572662.10	2203589.75	0.10
102	572638.53	2203586.84	0.10
103	572480.01	2203636.02	0.10
104	572418.27	2203668.48	0.10
105	572385.46	2203680.97	0.10
106	572340.18	2203721.48	0.10
107	572339.24	2203738.53	0.10
108	572336.68	2203742.94	0.10
109	572335.92	2203755.75	0.10
110	572347.00	2203760.95	0.10
111	572346.05	2203778.16	0.10
112	572338.91	2203777.76	0.10
113	572336.67	2203788.57	0.10
114	572337.01	2203791.80	0.10
115	572337.17	2203798.45	0.10
116	572336.98	2203801.91	0.10
117	572336.21	2203804.22	0.10
118	572334.47	2203805.28	0.10
119	572335.25	2203810.22	0.10
120	572331.78	2203872.65	0.10
121	572367.91	2203910.39	0.10
122	572711.88	2203990.96	0.10
123	572765.52	2204043.72	0.10
124	572856.57	2204190.47	0.10
125	572869.82	2204224.73	0.10
126	572872.43	2204223.73	0.10
127	572902.50	2204302.50	0.10
128	572900.25	2204303.37	0.10
129	572953.13	2204440.06	0.10
130	573023.70	2204577.94	0.10
131	573018.37	2204580.64	0.10

132	573024.69	2204593.13	0.10
133	573038.61	2204587.40	0.10
134	573083.04	2204674.35	0.10
135	573069.93	2204684.04	0.10
136	573077.46	2204698.79	0.10
137	573067.80	2204703.71	0.10
138	573093.10	2204756.16	0.10
139	573109.43	2204748.28	0.10
140	573136.06	2204800.49	0.10
141	573202.70	2204821.43	0.10
142	573338.72	2205046.95	0.10
143	573336.17	2205048.49	0.10
144	573345.34	2205063.70	0.10
145	573344.65	2205075.40	0.10
146	573349.74	2205079.49	0.10
147	573365.54	2205059.51	0.10
148	573375.79	2205067.22	0.10
149	573379.79	2205074.56	0.10
150	573393.09	2205085.36	0.10
151	573401.98	2205073.89	0.10
152	573394.70	2205068.33	0.10
153	573468.93	2204980.22	0.10
154	573483.71	2204960.31	0.10
155	573619.49	2204779.26	0.10
156	574266.96	2205265.54	0.10
157	574388.53	2205559.61	0.10
158	574440.83	2205600.29	0.10
159	574511.13	2205570.52	0.10
160	574587.02	2205453.45	0.10
161	574705.07	2205529.90	0.10
162	574855.98	2205675.15	0.10
163	575096.95	2206018.06	0.10
164	575253.26	2206367.68	0.10
165	575243.20	2206466.03	0.10
166	575185.21	2206656.80	0.10
167	575173.66	2206718.89	0.10
168	575312.02	2206839.35	0.10
169	575472.25	2207001.86	0.10
170	575466.69	2207007.34	0.10
171	575477.95	2207018.83	0.10
172	575489.40	2207007.62	0.10
173	575493.45	2207011.68	0.10
174	575476.16	2207032.37	0.10
175	575478.03	2207033.95	0.10
176	575472.21	2207040.96	0.10
177	575470.31	2207044.02	0.10
178	575494.85	2207033.42	0.10
179	575572.29	2207104.34	0.10
180	575821.38	2207391.52	0.10
181	575879.87	2207340.58	0.10
182	575936.01	2207309.99	0.10

183	575981.94	2207363.08	0.10
184	575998.97	2207348.15	0.10
185	575950.29	2207292.64	0.10
186	575957.31	2207286.48	0.10
187	575937.09	2207263.48	0.10
188	575930.90	2207266.25	0.10
189	575908.39	2207285.62	0.10
190	575918.60	2207297.49	0.10
191	575869.64	2207325.77	0.10
192	575838.33	2207351.32	0.10
193	575821.04	2207365.77	0.10
194	575585.96	2207092.45	0.10
195	575505.88	2207014.25	0.10
196	575509.28	2207002.61	0.10
197	575506.16	2207000.08	0.10
198	575499.71	2207007.76	0.10
199	575498.00	2207006.32	0.10
200	575497.34	2207007.07	0.10
201	575493.33	2207003.02	0.10
202	575495.50	2207000.67	0.10
203	575323.76	2206826.89	0.10
204	575189.95	2206711.72	0.10
205	575257.71	2206469.34	0.10
206	575270.58	2206364.30	0.10
207	575111.44	2206008.76	0.10
208	574869.25	2205664.12	0.10
209	574865.90	2205660.90	0.10
210	574863.73	2205663.17	0.10
211	574717.06	2205521.98	0.10
212	574718.92	2205520.04	0.10
213	574715.47	2205516.73	0.10
214	574686.04	2205497.96	0.10
215	574684.72	2205500.03	0.10
216	574633.19	2205466.69	0.10
217	574634.23	2205465.06	0.10
218	574579.38	2205430.00	0.10
219	574500.11	2205559.88	0.10
220	574442.99	2205583.85	0.10
221	574434.33	2205577.16	0.10
222	574416.87	2205563.75	0.10
223	574423.09	2205554.22	0.10
224	574396.71	2205535.45	0.10
225	574362.69	2205451.59	0.10
226	574360.02	2205451.59	0.10
227	574357.07	2205444.64	0.10
228	574358.21	2205441.76	0.10
229	574280.76	2205255.18	0.10
230	573616.57	2204758.57	0.10
231	573504.22	2204908.00	0.10
232	573456.28	2204967.77	0.10
233	573438.28	2204985.32	0.10

234	573379.37	2205062.46	0.10
235	573372.70	2205057.37	0.10
236	573372.09	2205058.17	0.10
237	573362.97	2205050.15	0.10
238	573359.05	2205044.12	0.10
239	573351.57	2205031.72	0.10
240	573349.97	2205032.68	0.10
241	573302.88	2204954.59	0.10
242	573303.73	2204954.08	0.10
243	573279.84	2204914.46	0.10
244	573278.99	2204914.98	0.10
245	573223.15	2204822.39	0.10
246	573225.27	2204821.19	0.10
247	573213.10	2204799.75	0.10
248	573212.48	2204800.19	0.10
249	573149.72	2204785.48	0.10
250	573090.73	2204670.41	0.10
251	573087.53	2204672.05	0.10
252	573043.06	2204585.12	0.10
253	573045.73	2204583.75	0.10
254	572969.08	2204433.10	0.10
255	572918.77	2204299.84	0.10
256	572913.98	2204297.70	0.10
257	572884.16	2204219.27	0.10
258	572886.69	2204212.14	0.10
259	572880.61	2204196.17	0.10
260	572877.31	2204197.40	0.10
261	572871.83	2204182.93	0.10
262	572791.98	2204053.54	0.10
263	572736.45	2203979.25	0.10
264	572375.70	2203894.75	0.10
265	572346.93	2203867.40	0.10
266	572351.91	2203778.49	0.10
267	572351.04	2203778.44	0.10
268	572351.99	2203761.22	0.10
269	572356.78	2203756.92	0.10
270	572357.76	2203740.27	0.10
271	572353.84	2203739.95	0.10
272	572354.39	2203730.65	0.10
273	572394.92	2203696.17	0.10
274	572426.06	2203684.11	0.10
275	572485.77	2203649.72	0.10
276	572520.94	2203639.03	0.10
277	572634.04	2203604.65	0.10
278	572665.62	2203611.87	0.10
279	572834.01	2203699.63	0.10
280	572937.74	2203741.96	0.10
281	573181.46	2203746.24	0.10
282	573209.37	2203735.35	0.10
283	573337.33	2203579.63	0.10
284	573363.95	2203542.94	0.10

285	573379.51	2203554.23	0.10
286	573367.04	2203571.53	0.10
287	573370.02	2203573.59	0.10
288	573357.61	2203591.76	0.10
289	573381.42	2203570.82	0.10
290	573400.12	2203584.33	0.10
291	573415.93	2203562.45	0.10
292	573394.07	2203546.59	0.10
293	573399.27	2203533.26	0.10
294	573388.14	2203548.82	0.10
295	573385.06	2203546.58	0.10
296	573383.03	2203549.38	0.10
297	573365.34	2203536.54	0.10
298	573418.70	2203456.84	0.10
299	573509.20	2203253.46	0.10
300	573610.51	2202931.47	0.10
301	573617.57	2202869.96	0.10
302	573596.84	2202587.75	0.10
303	573585.23	2202509.56	0.10
304	573481.85	2202224.96	0.10
305	573461.61	2202098.59	0.10
306	573466.44	2201992.11	0.10
307	573475.55	2201949.18	0.10
308	573453.84	2201913.91	0.10
309	573313.52	2201880.72	0.10
310	573224.65	2201894.22	0.10
311	573186.62	2201866.78	0.10
312	573187.62	2201857.41	0.10
313	573186.70	2201857.31	0.10
314	573198.35	2201750.37	0.10
315	573225.70	2201752.44	0.10
316	573298.59	2201761.74	0.10
317	573300.56	2201743.77	0.10
318	573286.79	2201742.30	0.10
319	573285.84	2201751.95	0.10
320	573199.20	2201742.13	0.10
321	573222.18	2201530.35	0.10
322	573225.16	2201502.92	0.10
323	573280.94	2201507.62	0.10
324	573313.66	2201511.32	0.10
325	573313.20	2201514.84	0.10
326	573333.15	2201517.52	0.10
327	573335.25	2201499.77	0.10
328	573315.28	2201497.32	0.10
329	573314.53	2201503.68	0.10
330	573225.93	2201495.79	0.10
331	573238.86	2201376.63	0.10
332	573244.03	2201373.26	0.10
333	573246.05	2201355.49	0.10
334	573241.23	2201354.97	0.10
335	573250.85	2201266.11	0.10

336	573503.20	2201279.09	0.10
337	573684.75	2201115.43	0.10
338	573689.96	2201110.73	0.10
339	573842.77	2200797.03	0.10
340	573855.83	2200787.96	0.10
341	573871.15	2200799.50	0.10
342	573859.52	2200782.27	0.10
343	573904.29	2200752.02	0.10
344	573910.04	2200752.83	0.10
345	573924.16	2200743.36	0.10
346	573922.18	2200740.47	0.10
347	573932.14	2200734.03	0.10
348	574010.71	2200753.84	0.10
1	574130.02	2200760.31	0.10

Схема расположения границ публичного сервитута



Схема расположения границ публичного сервитута

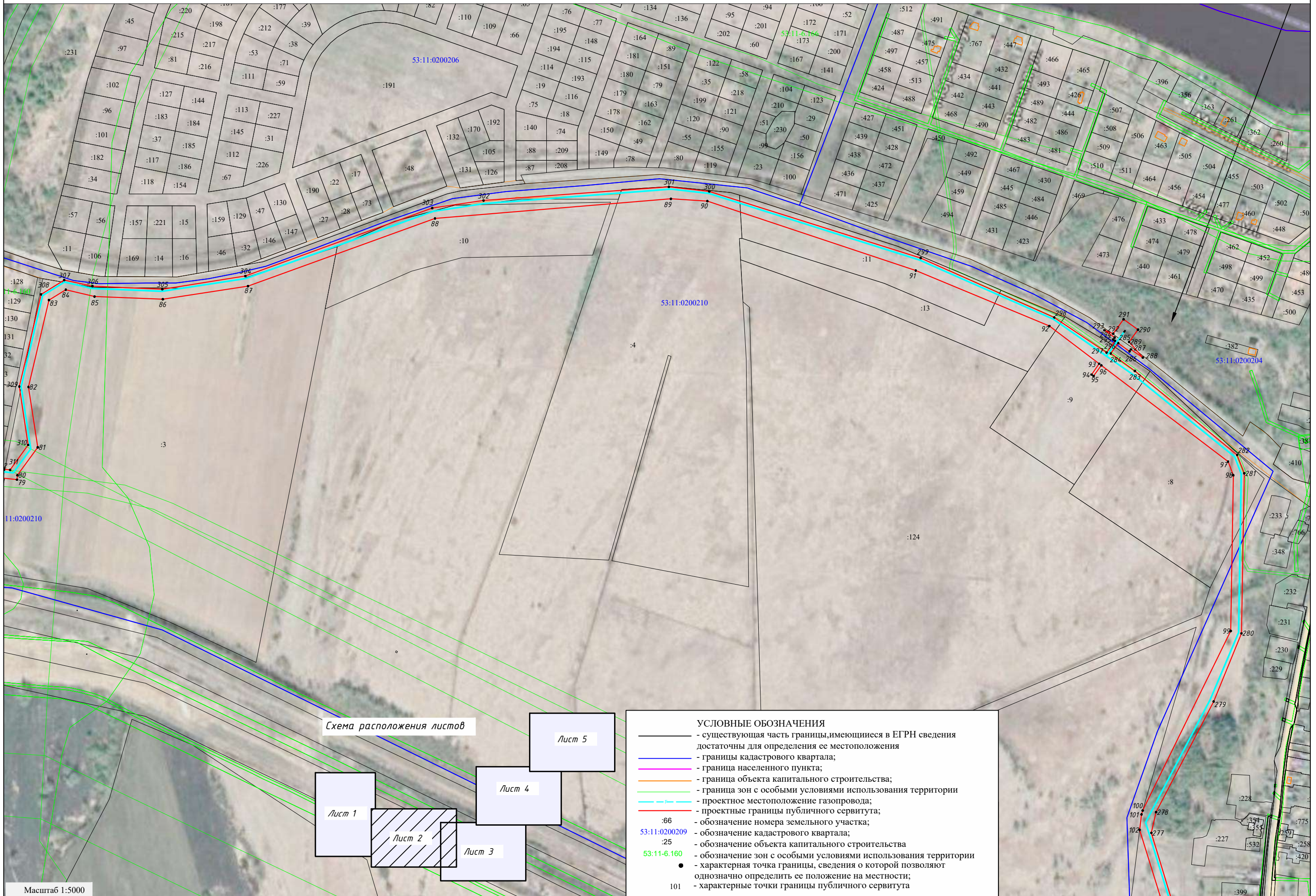
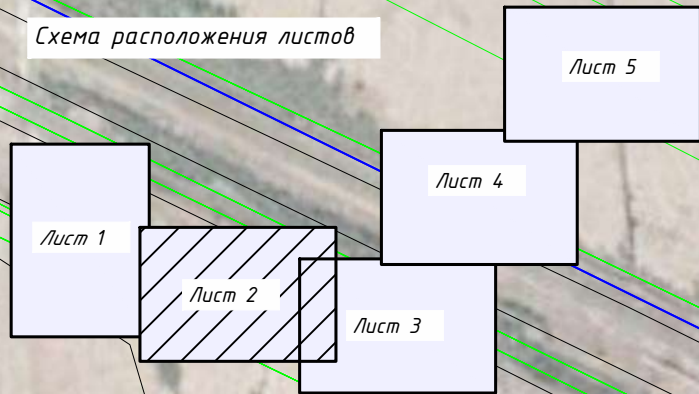


Схема расположения листов



УСЛОВНЫЕ ОБОЗНАЧЕНИЯ	
	- существующая часть границы, имеющиеся в ЕГРН сведения достаточны для определения ее местоположения
	- границы кадастрового квартала;
	- граница населенного пункта;
	- граница объекта капитального строительства;
	- граница зон с особыми условиями использования территории
	- проектное местоположение газопровода;
	- проектные границы публичного сервитута;
:66	- обозначение номера земельного участка;
53:11:0200209	- обозначение кадастрового квартала;
:25	- обозначение объекта капитального строительства
53:11-6.160	- обозначение зон с особыми условиями использования территории
●	- характерная точка границы, сведения о которой позволяют однозначно определить ее положение на местности;
101	- характерные точки границы публичного сервитута

Схема расположения границ публичного сервитута

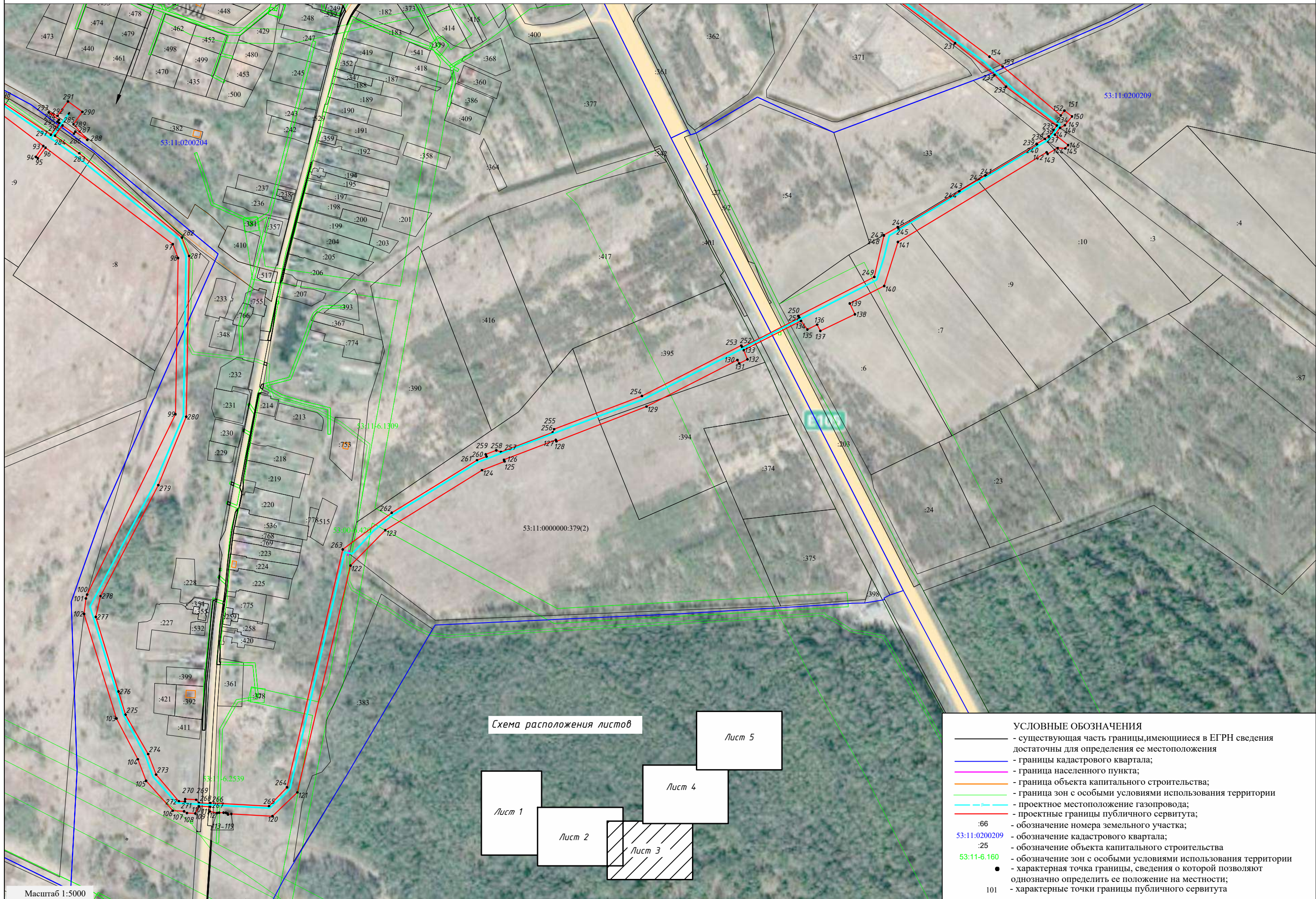
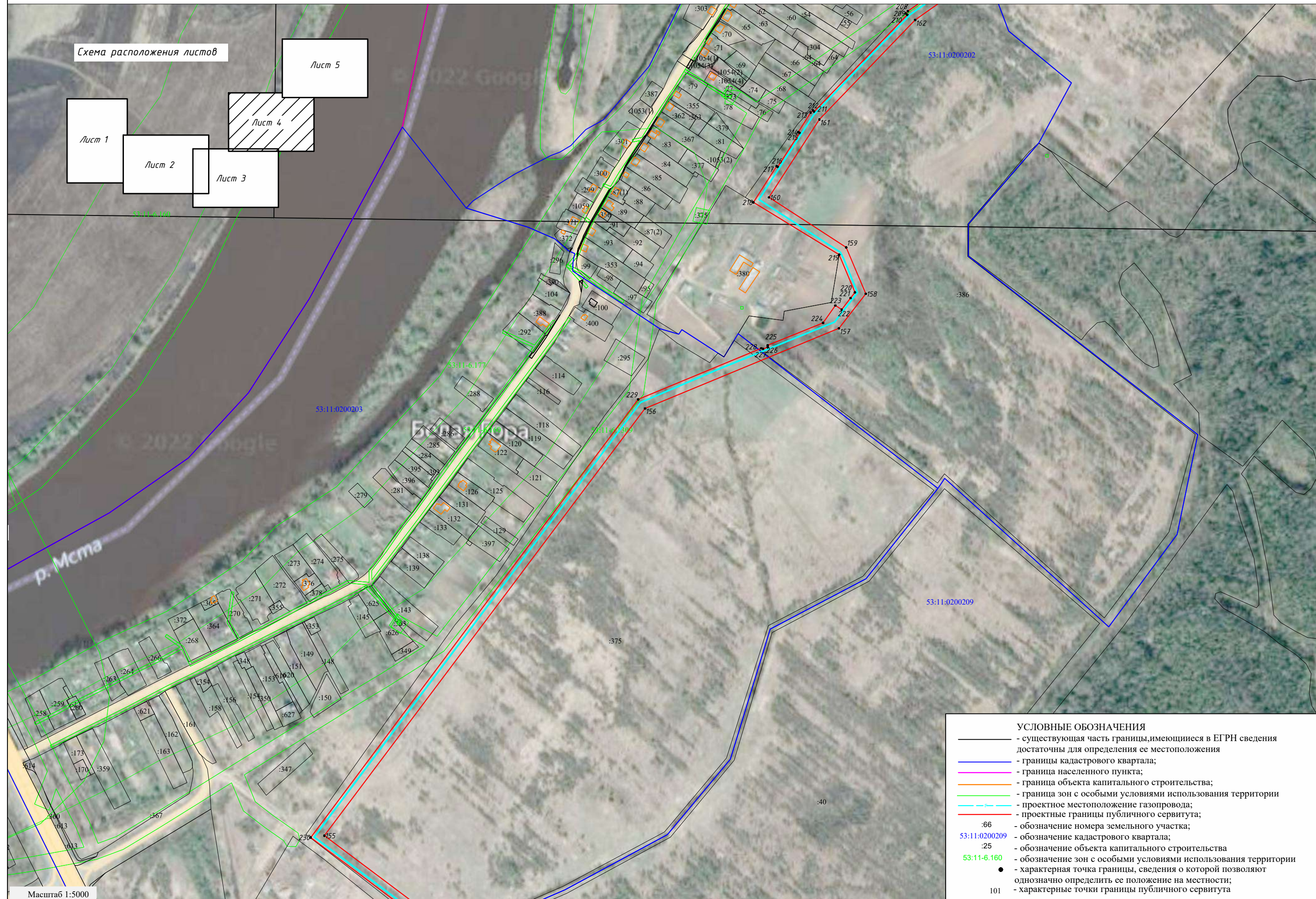
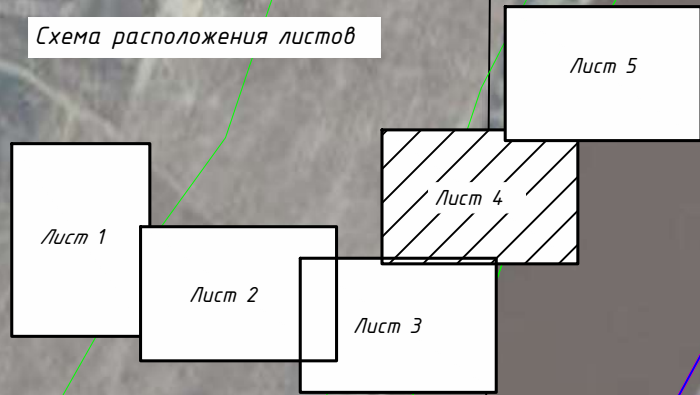


Схема расположения границ публичного сервитута

Схема расположения листов



УСЛОВНЫЕ ОБОЗНАЧЕНИЯ

- существующая часть границы, имеющиеся в ЕГРН сведения достаточны для определения ее местоположения
- границы кадастрового квартала;
- граница населенного пункта;
- граница объекта капитального строительства;
- граница зон с особыми условиями использования территории
- проектное местоположение газопровода;
- проектные границы публичного сервитута;
- :66 - обозначение номера земельного участка;
- 53:11:0200209 - обозначение кадастрового квартала;
- :25 - обозначение объекта капитального строительства
- 53:11-6.160 - обозначение зон с особыми условиями использования территории
- - характерная точка границы, сведения о которой позволяют однозначно определить ее положение на местности;
- 101 - характерные точки границы публичного сервитута

Схема расположения границ публичного сервитута

